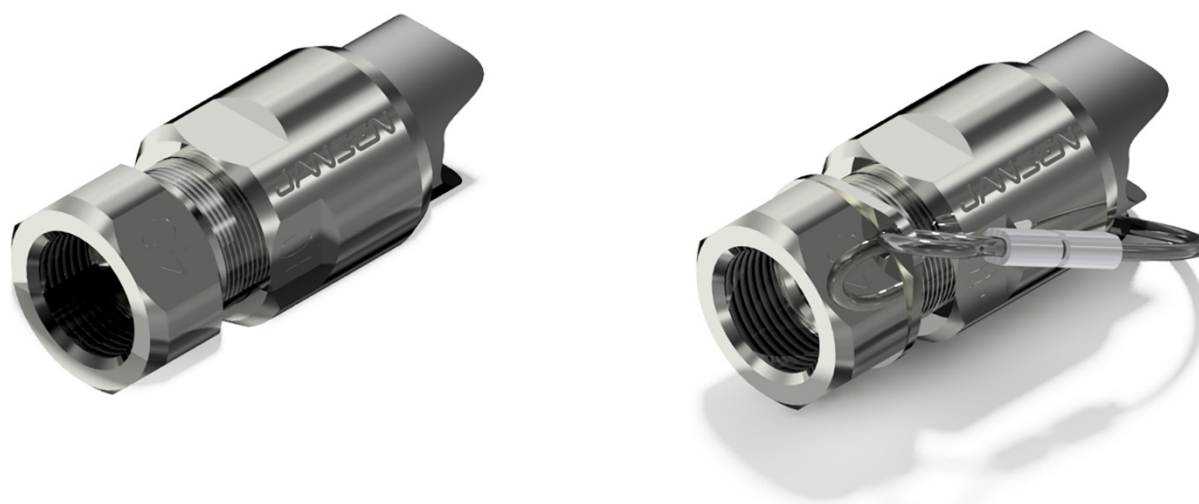


JANSEN SIMCON - Nerezový svěrný přechod

JANSEN SIMCON - Nerezový svěrný přechod je ideálním řešením pro plnění a tlakování geotermálních sond před zapouštěním do vrtu a při tlakové injektáži vrtu. Jedná se o robustní spoj z korozivzdorné nerezové oceli 1.4305, navržený pro použití i v náročných podmínkách na stavbách. Jeho těsnící svěrný systém bez těsnění zajišťuje naprostou těsnost a odolnost proti vytržení i při tlakové zátěži do 40 barů. Materiál z nerezové oceli umožňuje bezstarostné použití nářadí, přičemž obvykle postačuje ruční utažení spoje. Přechod je určen k opakovanému použití.



ROZMĚRY PRODUKTU

Typ	Závit
32/1"	1" - vnitřní
40/1"	1" - vnitřní

Vlastnosti a využití nerezového svěrného přechodu:

- Vyrobeno z korozivzdorné nerezové oceli
- Pro plnění a testování geotermální sondy
- Uzavírání sondy
- K připojení injektážního potrubí (při využití potrubí d32)
- Vodotěsnost/plynotěsnost spoje
- Tlakově odolné do 40 bar