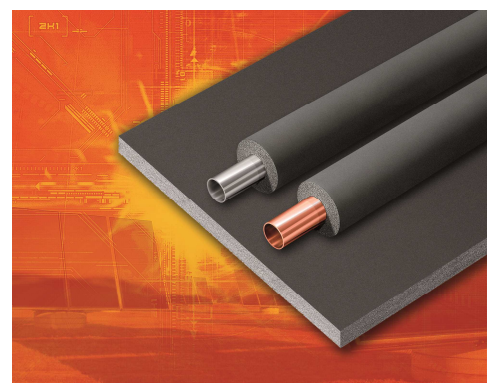
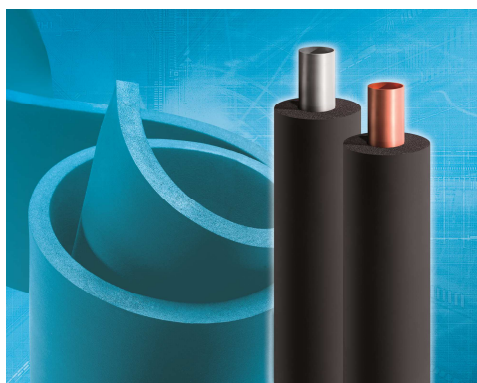
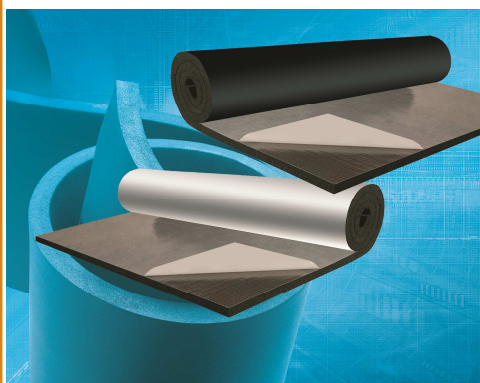


# GE.TRA

*síla pod povrchom*



## Tepelné a chladírenské Izolace

### ceník 01/2025

platnosť od 17.4.2025



## **Obsah:**

<i>str.</i>	<i>2. - 3.</i>	<i>Kaiflex ST</i>
<i>str.</i>	<i>3.</i>	<i>Příslušenství ke kaučukovým izolacím</i>
<i>str.</i>	<i>4.</i>	<i>Kaiflex EF</i>
<i>str.</i>	<i>5.</i>	<i>Kaiflex EPDMplus</i>
<i>str.</i>	<i>6.</i>	<i>Kaiflex PROTEC ALU-TEC</i>
<i>str.</i>	<i>7.</i>	<i>Kaiflex EF-Duct a EF-Duct-ALU</i>
<i>str.</i>	<i>8.</i>	<i>IF Izolační pouzdra</i>

## Základní technické údaje KAIFLEX ST

Použití pro chlazení, klimatizaci a vzduchotechniku

Teplotní rozsah použití : -50°C do +110°C (desky + 85°C)

Součinitel tepelné vodivosti :  $\lambda = 0,034 \text{ W/mK}$  při 0°C

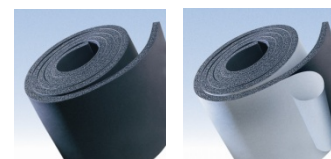
Faktor difuzního odporu páry :  $\geq 10.000 \mu$

Certifikace : FIW MÜNCHEN



Měď		Ocel		Tloušťka izolace / cena Kč / balení											
Jmen. světlost DN	Coul	Jmen. světlost DN	Vnitřní průměr izolace	6 mm		9 mm		13 mm		19 mm		25 mm		32 mm	
				m / kart.	Kč / bm	m / kart.	Kč / bm	m / kart.	Kč / bm	m / kart.	Kč / bm	m / kart.	Kč / bm	m / kart.	Kč / bm
4			6	600	15,6	360	17,4	240	23,0						
6			8	500	16,7	340	18,0	210	25,8						
8	1/8	6	10	430	16,9	320	19,0	190	27,8	106	46,9	72	83,8		
10			12	350	18,0	280	20,2	172	28,9	100	47,9	60	84,4	36	139,1
10	1/4	8	15	300	19,0	240	21,0	154	31,9	86	57,7	60	86,3	32	145,0
15	3/8	10	18	280	20,2	190	21,2	130	34,3	78	60,8	50	88,7	32	150,8
20	1/2	15	22	216	21,2	156	25,8	110	37,0	74	68,9	42	98,6	32	159,5
20			25			130	27,0	92	38,0						
25	3/4	20	28	150	23,9	124	27,8	84	39,4	58	82,6	40	104,2	24	167,2
32	1	25	35	120	27,0	92	31,0	76	47,9	48	94,8	32	114,1	24	170,1
	5/4	32	42			70	35,2	56	54,4	40	107,2	24	142,8	24	205,0
			45			60	39,4			34	130,8				
	6/4	40	48			60	41,5	48	66,4	30	132,6	24	167,0	18	221,0
		50	54			60	47,9	46	79,0	30	147,1	22	188,6	18	256,4
	2	50	60			60	60,8	40	86,6	28	163,7	22	203,9	16	276,3
			64			54	67,0	40	89,5	28	175,2	18	218,4	16	289,0
			70			54	73,5	40	100,8	28	186,5	18	249,2	14	313,2
65	10/4	65	76			54	80,4	34	109,3	28	202,1	18	244,1	12	329,8
			80			40	92,9	30	119,5	26	217,5			12	350,0
80	3	80	89			36	97,6	30	128,8	22	224,5	14	269,2	10	364,6
100			108			28	153,3	28	184,3	20	309,7	10	369,0	8	503,9
100	4	100	114			28	164,0	28	202,8	18	326,6	10	391,5	8	532,6
			125			20	191,0	20	263,4	18	362,2				
125	5		133			16	225,6	18	274,3	12	377,8				
		125	140			16	234,4	18	282,7	10	400,8	6	522,2	6	661,5
			160					16	328,7	8	458,7			4	770,5

Jmen. tloušťka	m <sup>2</sup> / kart.1m	Kaiflex ST role		
		Délka role m	Kč / m <sup>2</sup> klasické desky	Kč / m <sup>2</sup> samolepící desky
6	30	30	163,8	294,9
10	20	20	243,0	367,7
13	14	14	283,0	442,4
16	12	12	365,0	489,7
19	10	10	436,9	568,9
25	8	8	537,0	671,6
32	6	6	676,2	813,7
40	8	8	916,5	1 053,0
50	6	6	1 232,4	1 370,7



## Základní technické údaje KAIFLEX ST

Použití pro chlazení, klimatizaci a vzduchotechniku

Teplotní rozsah použití : -50°C do +110°C (desky + 85°C)

Součinitel tepelné vodivosti :  $\lambda = 0,034 \text{ W/mK}$  při 0°C

Faktor difuzního odporu páry :  $\geq 10.000 \mu$

Certifikace : FIW MÜNCHEN



Měď		Ocel		Tloušťka izolace / cena Kč / balení					
Jmen. světlost DN	Jmen. světlost DN	Vnitřní průměr izolace	6 mm	9 mm	13 mm				
			m / kart.	Kč / bal.	m / kart.	Kč / bal.	m / kart.	Kč / bal.	
4		6	50		40		26		
6		8	48		37		26		
8	1/8	6	10	46	34		23		
10		12	40		31		18		
10	1/4	8	15	38	27	na poptávku	17	na poptávku	na poptávku
15	3/8	10	18	30	23		15		
20	1/2	15	22	23	19		14		
25	3/4	20	28	20	14		10		

- minimální zbytky materiálu, úspora lepidla
- ruční otvory na kartonu pro přenášení a dopravu
- rozměry kartonu: 50 x 50 cm, výška 30 cm
- perforace na vrchní straně umožňuje snadné otevření i zavření kartonu
- použijeme jen skutečně potřebné množství izolace, zbytek zůstává chráněn uvnitř kartonu

## Příslušenství ke kaučukovým izolacím

Samolepící páska KAIFLEX ST				
	Délka / šířka	Tloušťka	Rolí / kart.	Kč / role
Samolepící páska	15 m / 50 mm	3 mm	12	397,-
Samolepící páska	15 m / 100 mm	3 mm	6	927,-



Speciální lepidlo KAIFLEX			
Název	Obsah	Balení	Kč / kus
Speciální lepidlo KAIFLEX	220 g / 0,25 l	24	278,-
Spotřeba - asi 0,2 - 0,3 l/m <sup>2</sup>	660 g / 0,75 l	20	509,-
	2200 g / 2,5 l	6	1 352,-



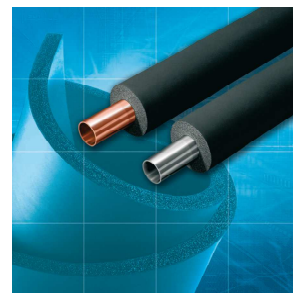
Další příslušenství			
Název	Obsah	balení	Kč / kus
Speciální čistič	1,00 l	12	407,-
Ochranný nátěr KAIFINISH	0,75 l	12	1 016,-
Nůž s keramickou čepelí (12cm)		1 ks	1 084,-
Sada nožů (3 nože, 1 brus)		1 set	798,-
Dávkovací štětec – dlouhé hrdlo		1 ks	1 714,-
Dávkovací štětec – krátké hrdlo		1 ks	2 019,-



## Základní technické údaje KAIFLEX EF

Použití pro chlazení, klimatizaci a vzduchotechniku

Teplotní rozsah použití :	-50°C do +110°C (desky + 85°C)
Součinitel tepelné vodivosti :	$\lambda = 0,036 \text{ W/mK}$ při 0°C
Faktor difuzního odporu páry :	$\geq 8.000 \mu$
Certifikace :	FIW MÜNCHEN



Měď Jmen. světlost DN	Ocel		Vnitřní průměr izolace	Tloušťka izolace / cena Kč / balení											
	Jmen. Coul DN	Jmen. světlost DN		6 mm		9 mm		13 mm		19 mm		25 mm		32 mm	
				m / kart.	Kč / bm	m / kart.	Kč / bm	m / kart.	Kč / bm	m / kart.	Kč / bm	m / kart.	Kč / bm	m / kart.	Kč / bm
4			6	600	12,5	360	15,0	240	21,5						
6			8	500	13,6	340	16,1	210	22,8						
8	1/8	6	10	430	15,0	320	17,4	190	24,7	106	46,1	72	62,7		
10			12	350	16,1	280	18,2	172	25,8	100	47,2	60	64,4		
10	1/4	8	15	300	17,4	240	19,0	154	28,9	86	56,2	60	76,6	32	115,2
15	3/8	10	18	280	18,2	190	20,4	130	30,1	78	62,8	50	85,7	32	116,7
20	1/2	15	22	216	19,0	156	22,5	110	34,3	74	68,8	42	86,8	32	123,2
25	3/4	20	28	150	21,5	124	26,7	84	37,5	58	80,9	40	100,8	24	136,9
32	1	25	35	120	28,1	92	30,1	76	45,1	48	98,5	32	110,7	24	163,7
	5/4	32	42			70	34,3	56	52,3	40	116,9	24	138,3	24	198,2
			45			60	37,5			34	130,3				
	6/4	40	48			60	39,7	48	61,1	30	132,0	24	160,7	18	213,0
		50	54			60	50,6	46	72,9	30	149,4	22	181,9	18	246,5
	2	50	60			60	59,2	40	80,4	28	162,8	22	197,2	16	265,8
			64			54	67,3	40	88,9	28	177,4	18	211,2	16	278,7
			70			54	75,0	40	94,1	28	195,5	18	240,3	14	302,3
65	10/4	65	76			54	78,3	34	100,4	28	212,2	18	245,6	12	316,9
			80			40	90,0	30	118,7	26	228,0			12	337,3
80	3	80	89			36	94,1	30	121,6	22	229,2	14	265,8	10	351,8

Jmen. tloušťka	m <sup>2</sup> / kart.	Kaiflex EF role		
		Délka role m	Kč / m <sup>2</sup> klasické desky	Kč / m <sup>2</sup> samolepící desky
6	30	30	162,9	272,4
10	20	20	240,3	339,8
13	14	14	279,4	408,7
16	12	12	360,4	452,1
19	10	10	431,4	526,2
25	8	8	531,5	629,2
32	6	6	669,0	756,9
40	8	8	na poptávku	na poptávku
50	6	6	na poptávku	na poptávku

## Základní technické údaje KAIFLEX EPDMplus

Použití pro solární rozvody,  
dálkové rozvaděče tepla a zařízení pro výměnu teplot.

Teplotní rozsah použití : -50°C do +150°C (samolepící páska +90°C)

Součinitel tepelné vodivosti :  $\lambda = 0,038 \text{ W/mK}$  při 0°C

Faktor difuzního odporu páry :  $\geq 4.500 \mu$

Certifikace : FIW MÜNCHEN

Odolnost : UV odolná



Měď Jmen. světlost DN	Ocel Coul DN	Jmen. světlost DN	Vnitřní průměr izolace	Tloušťka izolace / cena Kč / balení									
				10 mm		13 mm		19 mm		25 mm		32 mm	
				m / kart.	Kč / bm	m / kart.	Kč / bm	m / kart.	Kč / bm	m / kart.	Kč / bm	m / kart.	Kč / bm
8	1/8	6	10	220	70,8	152	76,7						
10			12	190	75,0	136	81,2	78	141,2	50	233,9	32	315,7
10/-	1/4	8	15	172	77,2	120	91,8	72	169,9	50	260,1	32	351,1
15	3/8	10	18	136	83,1	106	99,4	60	175,0	40	264,6	24	357,0
20	1/2	15	22	112	92,2	84	108,4	56	200,0	36	288,2	24	388,8
25	3/4	20	28	84	103,6	72	117,1	40	239,1	32	328,9	22	444,1
32	1	25	35	60	116,3	50	142,4	36	276,7	24	371,1	18	500,8
40	5/4	32	42	50	133,4	40	159,3	32	311,8	22	407,0	18	549,1
	6/4	40	48	40	154,8	36	191,8	24	380,6	18	471,6	14	636,7
50			54	36	181,7	32	230,4	22	430,0	18	522,7	12	705,6
	2	50	60	32	226,1	24	252,5	18	481,1	16	576,1	12	777,7
65	8/4	65	76	20	294,4	18	270,5	16	593,3	12	686,7	8	927,2
80	3	80	89	18	326,6	16	377,8	12		12	745,5	8	1 007,0

Jmenovitá tloušťka	Role šířka 1 m	
	m <sup>2</sup> / kart	Kč / m <sup>2</sup>
6	18	612,6
10	10	932,3
13	8	1 127,9
19	6	1 500,9
25	4	1 819,7
32	3	2 184,1



Název produktu	Samolepící páska KAIFLEX EPDM			
	Délka / šířka	Tloušťka	rolí / kart.	Kč / role
Samolepící páska	15m / 25 mm	3 mm	12	1 313,-



Název produktu	Speciální lepidlo KAIFLEX EPDM		
	Hmotnost / objem	Balení / kart.	Kč / ks
Speciální lepidlo KAIFLEX EPDM	660 g / 0,75 l	20	971,-

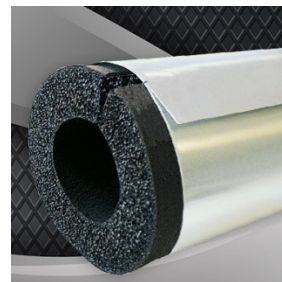


# Samolepící hadice s povrchovou ALU-TEC ochranou

## Základní technické údaje Kaiflex PROTECT ALU-TEC

Použití pro chlazení, klimatizaci a vzduchotechniku

Teplotní rozsah použití :	-30°C do +80°C
Součinitel tepelné vodivosti :	$\lambda = 0,034 \text{ W/mK}$ při 0°C
Faktor difuzního odporu páry :	$\geq 10.000 \mu$
Certifikace :	FIW MÜNCHEN



Měď Jmen. světlost DN	Ocel Coul	Jmen. světlost DN	Vnitřní průměr izolace	Tloušťka izolace / cena Kč / balení					
				13 mm		19 mm		25 mm	
				m / kart.	Kč / bm	m / kart.	Kč / bm	m / kart.	Kč / bm
10	1/4	8	15	77	352,3	43	453,9		
15	3/8	10	18	65	359,2	39	465,3	25	557,8
20	1/2	15	22	55	370,2	37	478,8	21	614,1
25	3/4	20	28	43	399,4	29	516,9	20	652,6
32	1	25	35	38	429,2	24	566,9	16	693,5
	5/4	32	42	28	469,7	20	605,0	12	756,6
			45	26	483,4	17	634,5	-	-
	6/4	40	48	24	499,0	15	663,9	12	806,1
		50	54	23	559,9	15	765,6	11	865,0
			57	22	589,4	14	785,6	-	-
	2	50	60	20	620,9	14	808,6	11	986,7
			64	20	643,6	14	840,1	9	1 038,8
			70	20	686,6	14	878,2	9	1 088,8
65	10/4	65	76	17	711,5	14	905,3	9	1 122,0
			80	15	738,6	13	955,2	-	-
80	3	80	89	15	765,6	11	1 004,8	7	1 228,4
100			108	14	874,1	-	-	5	1 400,0
100	4	100	114	14	921,2	9	1 210,3	5	1 477,1
			125	10	1 011,8	9	1 325,4	-	-
		125	140	9	1 133,9	5	1 486,1	3	1 815,4
			160	8	1 293,5	4	-	-	-

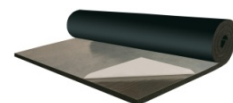
Jmen. tloušťka	m <sup>2</sup> / kart. 1m	Kaiflex PROTECT ALU-TEC role		
		Délka role m	Kč / m <sup>2</sup> klasické desky	Kč / m <sup>2</sup> samolepící desky
10	20	20	906,4	1 090,4
13	14	14	968,9	1 153,0
19	10	10	1 034,9	1 219,0
25	8	8	1 307,0	1 491,2
32	6	6	1 381,1	1 565,2
50	6	6	2 435,4	-

## Základní technické údaje EF-Duct a EF-Duct – Alu

Moderní řešení určené pro specialisty k izolaci VZT a topných kanálů.

Teplotní rozsah použití :	-40°C do +70°C
Součinitel tepelné vodivosti :	$\lambda = 0,036 \text{ W/mK}$ při 0°C
Faktor difuzního odporu páry :	$\geq 7.000 \mu$
Certifikace :	FIW MÜNCHEN

## KAIFLEX EF-Duct - šířka 1000mm

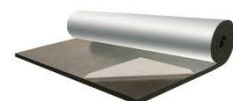


Samolepící elastomerní deska.

Tloušťka izolační vrstvy v mm	Šíře v mm	m <sup>2</sup> / bal	m / bal	Zákl. cena v Kč / m
6	1000	18	18	253,-
8	1000	14	14	278,-
10	1000	10	10	315,-
12	1000	8	8	370,-
15	1000	7	7	444,-
20	1000	6	6	503,-
25	1000	4	4	634,-
30	1000	3	3	688,-

Balení v igelitových pytlích

## KAIFLEX EF Duct – ALU - šířka 1000mm



Samolepící elastomerní deska s ochranným silikonovým povrchem potažená hliníkovou folií pro lepší ochranu proti vnějším vlivům

Tloušťka izolační vrstvy v mm	Šíře v mm	m <sup>2</sup> / bal	m / bal	Zákl. cena v Kč
6	1000	18	18	340,-
8	1000	14	14	367,-
10	1000	10	10	403,-
12	1000	8	8	459,-
15	1000	7	7	556,-
20	1000	6	6	592,-
25	1000	4	4	829,-
30	1000	3	3	915,-



## Základní technické údaje IF izolační pouzdra

Použití pro chlazení, klimatizaci a vzduchotechniku

Teplotní rozsah použití :

-45°C do +110°C

Součinitel tepelné vodivosti :

$\lambda = 0,033 \text{ W/mK}$  při 0°C

Faktor difuzního odporu páry :

10.000  $\mu$



Měď Jmen. světlost DN	Ocel		Jmenovitá narůstající tloušťka / cena Kč								
	Coul	Jmen. světlost DN	Vnitřní průměr izolace	13mm Kč / ks	Vnější průměr mm	19mm Kč / ks	Vnější průměr mm	25mm Kč / ks	Vnější průměr mm	32mm Kč / ks	Vnější průměr mm
22	1/2	21,3	<b>22</b>	<b>78,7</b>	49	<b>92,4</b>	61	<b>110,6</b>	73	<b>121,0</b>	87
28	3/4	26,9	<b>28</b>	<b>88,0</b>	55	<b>102,3</b>	67	<b>126,0</b>	79	<b>135,9</b>	93
35	1	33,7	<b>35</b>	<b>96,3</b>	62	<b>111,1</b>	74	<b>139,7</b>	86	<b>151,8</b>	100
42	5/4	42,4	<b>42</b>	<b>105,1</b>	69	<b>123,2</b>	81	<b>154,6</b>	93	<b>167,2</b>	107
25	6/4	48,3	<b>48</b>	<b>110,6</b>	75	<b>126,5</b>	87	<b>162,8</b>	99	<b>182,1</b>	113
54		54	<b>54</b>	<b>113,9</b>	81	<b>132,6</b>	93	<b>176,6</b>	105	<b>195,3</b>	119
57		57	<b>57</b>	<b>118,8</b>	84	<b>139,7</b>	96	<b>187,0</b>	108	<b>204,6</b>	122
40	2	60,3	<b>60</b>	<b>124,3</b>	87	<b>146,3</b>	99	<b>196,4</b>	111	<b>221,1</b>	125
64		63,5	<b>64</b>	<b>130,4</b>	91	<b>151,8</b>	103	<b>215,1</b>	115	<b>240,4</b>	129
70		70	<b>70</b>	<b>140,8</b>	97	<b>164,5</b>	109	<b>239,3</b>	121	<b>263,5</b>	135
76,1	10/4	76,1	<b>76</b>	<b>150,7</b>	103	<b>176,0</b>	115	<b>253,6</b>	127	<b>275,6</b>	141
88,9	3	88,9	<b>89</b>	<b>174,4</b>	116	<b>201,9</b>	128	<b>275,0</b>	140	<b>322,3</b>	154
108		108	<b>108</b>	<b>215,1</b>	135	<b>253,6</b>	147	<b>308,6</b>	159	<b>379,5</b>	173
114	4	114,3	<b>114</b>	<b>250,3</b>	141	<b>278,3</b>	153	<b>375,1</b>	165	<b>424,6</b>	179
		125	<b>125</b>	<b>302,5</b>	152	<b>322,3</b>	164	<b>403,7</b>	176	<b>462,0</b>	190
133		133	<b>133</b>	<b>321,8</b>	160	<b>341,6</b>	172	<b>413,1</b>	184	<b>506,0</b>	198
	5	139,7	<b>140</b>	<b>346,0</b>	167	<b>366,3</b>	179	<b>436,7</b>	191	<b>519,2</b>	205
150		160	<b>160</b>	<b>386,1</b>	187	<b>417,5</b>	199	<b>481,8</b>	211	<b>563,2</b>	225
		168,3	<b>168</b>	<b>404,8</b>	195	<b>443,3</b>	207	<b>500,0</b>	219	<b>645,7</b>	233
		219,1	<b>219</b>	<b>474,1</b>	246	<b>581,4</b>	258	<b>797,0</b>	270	<b>986,7</b>	284

Maximální povolená osová vzdálenost mezi závěsy							
Průměr	m	Průměr	m	Průměr	m	Průměr	m
<b>12</b>	* 2,25/1,25	<b>28</b>	* 3,50/2,25	<b>54</b>	* 4,75/3,50	<b>108</b>	* 6,00/5,00
<b>18</b>	* 2,75/1,50	<b>35</b>	* 3,75/2,75	<b>76</b>	* 5,50/4,25	<b>133</b>	* 6,00/5,00
<b>22</b>	* 3,00/2,00	<b>42</b>	* 4,25/3,00	<b>89</b>	* 6,00/4,75	<b>160</b>	* 6,00/5,00

\* ocel / měď - nerez (norma DIN 1988, část 2)

# GE.TRA

*síla pod povrchem*



OBCHODNÍ ODDĚLENÍ

GE-TRA s.r.o.

Strakonická 714/49, 460 08 Liberec

Tel.: +420 775 289 661

e-mail: [obchod@ge-tra.cz](mailto:obchod@ge-tra.cz)

