

TECHNICKÝ LIST pro ochranné pažnice





Ochranné pažnice FZ a PVC

➔ Oblasti použití

Ochranné pažnice se používají jako konstrukční prvek již při betonování nové stěny a nebo do nově vzniklého otvoru, ve kterém se pažnice následně dotěsní. Slouží tak jako prostup stěnou do objektu a zaručují rozměrovou kompatibilitu s naší řadou kompaktních těsnění.

➔ Princip – bílá vana

Bílá vana je stavební konstrukce z vodonepropustného monolitického betonu, který díky svým vlastnostem plní také hydroizolační funkci. Aby nebyla narušena její nepropustnost, musí být prostupy bílou vanou řádně utěsněny.

Ochranné pažnice FZ jsou vyrobeny z materiálu, který má podobné vlastnosti jako beton a při zabetonování výborně přilnou k betonové vrstvě. Kvalitní spojení u PVC ochranných pažnic je zajištěno jejich zdrsňeným povrchem.

V kombinaci s kompaktním těsněním tak lze dosáhnout dokonale těsného prostupu.

➔ Výhody našeho systému

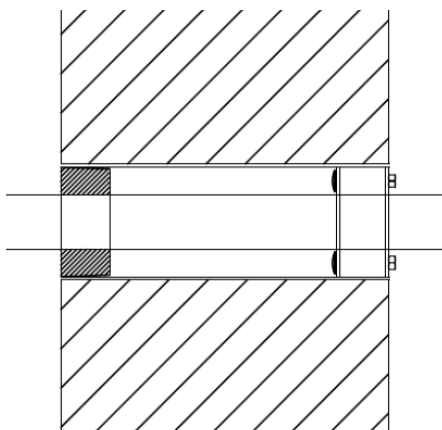
- Vnější zdrsňený povrch pro snazší napojení
- Odolává mrazu a korozi
- Široká variabilita rozměrové řady
- Tvarová stálost při zabetonování
- Pažnice lze libovolně krájet

➔ Princip – černá vana

Černá vana je stavební konstrukce, která je vyhotovena z vodopropustného materiálu a je nutné ji zaizolovat proti průniku vody. Jako izolační materiál slouží nejčastěji nátěry bitumenovou stěrkou, PVC či asfaltovými pásy. U černé vany je nutné zabetonovanou pažnici ještě řádně napojit na hydroizolační vrstvu. Při použití PVC nebo FZ pažnic se nechá část pažnice (min.200mm) přesahovat ven ze stěny a poté se dle návodu napojí na hydroizolaci. Druhou variantou je systém pažnice se dvěma přírubami, přičemž se hydroizolace upevní mezi tyto příruby.

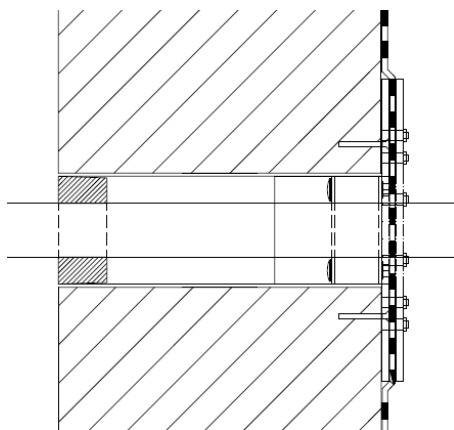
Prostup bílou vanou:

- zabetonovaná pažnice
- Na vnější straně:
 - kompaktní těsnění
- Na vnitřní straně:
 - gumové dvoudílné těsnění



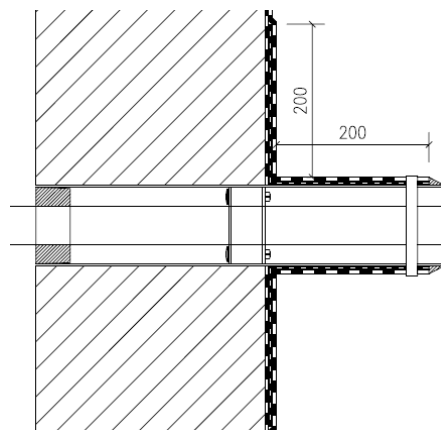
Prostup černou vanou:

- pažnice s pevnou a volnou přírubou
- Na vnější straně:
 - kompaktní těsnění
- Na vnitřní straně:
 - gumové dvoudílné těsnění



Prostup černou vanou:

- pažnice s přesahem min.200mm
- Na vnější straně:
 - kompaktní těsnění
- Na vnitřní straně:
 - gumové dvoudílné těsnění



Pro podrobné návody a bližší informace nás neváhejte kontaktovat!



Přehled nejběžnější rozměrů - v nabídce najdete mnoho dalších, stačí poptat...

PVC

Rozměry ochranné pažnice mm	Pro Ø kompaktního těsnění mm	Možné délky mm
45 / 40	40	300 – 600
54 / 50	50	250 – 1000
64 / 60	60	250 – 2000
75 / 70	70	250 – 2000
85 / 80	80	250 – 2000
90 / 82 - silnostěnná	82	250 – 2000
95 / 90	90	250 – 2000
106 / 100	100	240 – 3000
110 / 100 - silnostěnná	100	250 – 3000
125 / 118	118	250 – 2000
140 / 132	130	250 – 2000
160 / 150	150	240 – 2000
210 / 200	200	250 – 1000
225 / 200 – silnostěnná	200	240 – 1000
280 / 250 – silnostěnná	250	250 – 1000
315 / 300	300	600 – 1000

FZ

Rozměry ochranné pažnice mm	Pro Ø kompaktního těsnění mm	Možné délky mm
110 / 80	80	200 - 500
124 / 100	100	200 – 500
151 / 125	125	200 – 500
178 / 150	150	200 – 500
234 / 200	200	200 – 500
286 / 250	250	200 – 500
342 / 300	300	200 – 500
388 / 350	350	200 – 500
442 / 400	400	200 – 500
495 / 450	450	200 – 500
550 / 500	500	200 – 500
660 / 600	600	200 – 500
775 / 700	700	200 – 500
890 / 800	800	200 - 600
1000 / 900	900	200 – 600
1060 / 1000	1000	200 – 600
1164 / 1100	1100	200 - 600