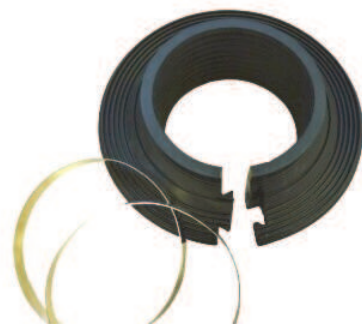


TECHNICKÝ LIST pro KG lýmčové těsnění





Těsnící límce pro potrubí

➔ Oblasti použití

Límcové těsnění slouží jako zábrana proti vzlínání vody do objektu! Při tlakové vodě nebo vysoké spodní vodě zabraňuje límec, umístěný do středu zdi či základové desky, vzlínání vody po potrubí. U bazénů a zemních nádrží zabraňuje úniku vody, potažmo chrání půdu před únikem kapaliny.

Těsnící límec lze použít pro všechny druhy KG-trubek, kabelových chrániček, PE-trubek, ocelových trubek a dalších...

➔ Kvalitní materiály

Těsnící límec je vyroben z materiálu EPDM a jeho masivní provedení a vnitřní výztuha zaručují tvarovou stabilitu i při zabetonování.

Stahovací pásy jsou vyrobeny z kvalitního nerezového materiálu.

Montážní návod pro těsnící límce:

Obecné rady před montáží

Chraňte těsnící límce na stavbě před možným poškozením a povětrnostními vlivy. Zkontrolujte zda je dodávka kompletní a jednotlivé díly nejsou nijak poškozeny přepravou. Pouze nepoškozené díly mohou být použity pro montáž.

Bez ohledu na materiál musí být povrch potrubí čistý a bez větších vrypů.



1. Těsnící límec ručně nasuňte na potrubí. V případě potřeby lze použít mazivo (např. mýdlovou vodu)



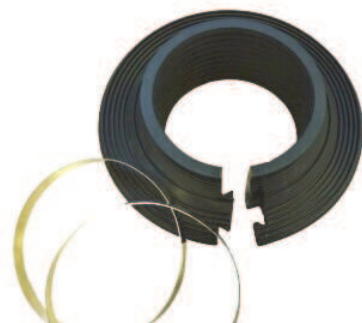
2. Pomocí šestihránného klíče nebo šroubováku dotáhněte upínací pásy.



3. Trubku s těsnícím límcem umístěte do středu zamýšlené stěny nebo podlahové desky.

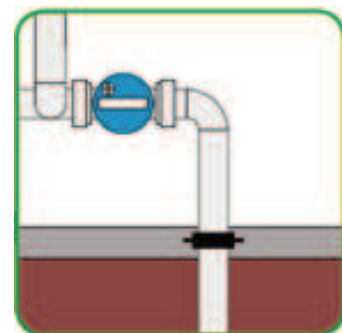
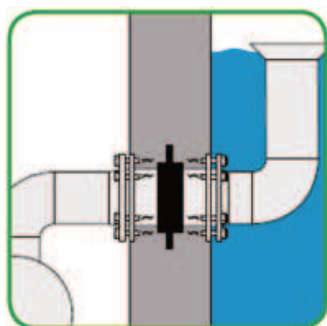
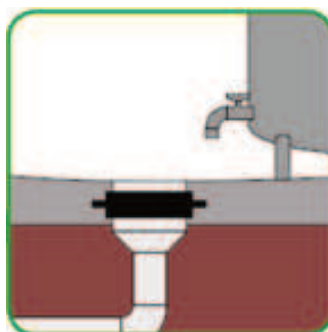
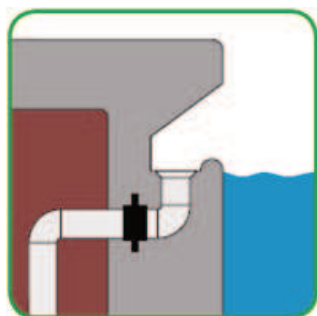


4. Nyní můžete začít nanášet betonovou vrstvu.
POZOR: Minimální vrstva betonu na obou stranách límce musí být 3 cm!



Přehled nejběžnější rozměrů - v nabídce najdete mnoho dalších, stačí poptat...

Typ límcového těsnění	Vnější Ø trubky (mm)	Vhodné Ø trubek	Vnější Ø límcového těsnění	Produktové číslo
AK32	32	32-36	127	30.0032
AK40	40	40-44	136	30.0040
AK50	50	50-55	146	30.0050
AK63	63	63-69	158	30.0063
AK75	75	75-82	169	30.0075
AK90	90	90-97	182	30.0090
AK110	110	KG-trubka DN100	203	30.0110
AK125	125	KG-trubka DN125	218	30.0125
AK140	140	140-150	218	30.0140
AK160	160	KG-trubka DN150	252	30.0160
AK180	180	175-185	273	30.0180
AK200	200	KG-trubka DN200	293	30.0200
AK225	225	225-235	315	30.0225
AK250	250	KG-trubka DN250	343	30.0250
AK280	280	275-290	373	30.0280
AK315	315	KG-trubka DN300	408	30.0315
AK355	355	350-360	435	30.0355
AK400	400	KG-trubka DN400	480	30.0400
AK110/2	110	Dělené provedení	203	30.0110/2



Na základě poptávky Vám rádi vyhotovíme cenovou nabídku.

