


Popis produktu:

- Kompaktní těsnění typ „SW“
- slouží k utěsnění předizolovaného potrubí
- tlakové destičky z nerezové oceli V2A (1.4301), možnost provedení z V4A (1.4571)
- svěrné šrouby a podložky z nerezové oceli V2A, matice z V2A (1.4301) / V4A (1.4571)
- tlakotěsné do 5 barů

Guma:

- kvalita materiálu – tvrdost EPDM/ SBR 40-50° ± 5° (barva černá)
- šířka gumové objímky 40mm
- chemická odolnost, zvuková izolace
- jiný materiál lze dodat na poptávku

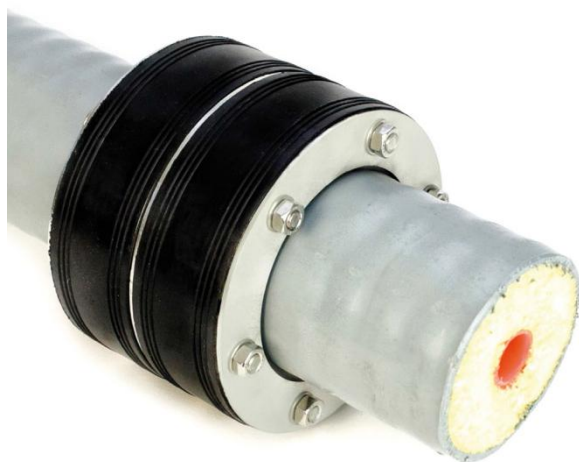
Použití:

- Pro bezpečné, vodotěsné utěsnění přívodu dálkového vytápění, které prochází stěnou nebo základy a musí odolávat tlakové vodě. Vhodné pro použití ve všech druzích ochranných pažnic, speciálně v jádrovém vrtání.
- produkt je vhodný pro novostavby a rekonstrukce

snadná a rychlá instalace | absolutní těsnost | univerzální použití | zaručená kvalita | EU-patent

Plášť topného přívodu DA	Vnitřní Ø těsněného otvoru (mm)	Typ těsnění	Rozsah těsnění	Produktové číslo
63	100	100 / 66	63 - 66	290. 100066
65 + 66	110	110 / 68	65 - 69	290. 110068
65 + 66	118	118 / 68	65 - 69	290. 118068
65 + 66	125	125 / 68	65 - 69	290. 125068
75	118	118 / 82	77 - 83	290. 118082
77 + 78	125	125 / 82	77 - 83	290. 125082
77 + 78	150	150 / 82	72 - 82	290. 150082
90	150	150 / 92	86 - 92	290. 150092
93 + 94	150	150 / 95	91 - 96	290. 150095
110	150	150 / 112	108 - 112	290. 150112
110	200	200 / 112	106 - 112	290. 200112
113	150	150 / 115	111 - 114	290. 150115
113	200	200 / 115	111 - 114	290. 200115
121	200	200 / 123	116 - 123	290. 200123
125 + 128	200	200 / 130	124 - 130	290. 200130
140 + 143	200	200 / 145	139 - 145	290. 200145
156 + 160	200	200 / 160	158 - 162	290. 200160
165	250	250 / 165	158 - 165	290. 250165
178 + 180	250	250 / 185	178 - 185	290. 250185
200	300	300 / 205	195 - 205	290. 300205
225	300	300 / 230	222 - 230	290. 300230
233	300	300 / 240	235 - 241	290. 300340
280	350	350 / 285	276 - 286	290. 350285
280	400	400 / 285	278 - 285	290. 400285
313 + 315	400	400 / 320	312 - 320	290. 400325

Možné také jako dělené provedení pro dodatečnou instalaci – typ SW-G


Popis produktu:

- Kompaktní těsnění typ „SDW“ (dvojité)
- slouží k utěsnění předizolovaného potrubí
- tlakové destičky z nerezové oceli V2A (1.4301)
- možnost provedení z V4A (1.4571)
- svěrné šrouby a podložky z nerezové oceli V2A, matice z V2A (1.4301) / V4A (1.4571)
- tlakotěsné do 5 barů

Guma:

- kvalita materiálu – tvrdost EPDM/ SBR 40-50° ± 5° (barva černá)
- šířka gumové objímky 2 x 40mm
- chemická odolnost, zvuková izolace
- jiný materiál lze dodat na poptávku

Použití:

- Pro bezpečné, vodotěsné utěsnění přívodu dálkového vytápění, které prochází stěnou nebo základy a musí odolávat tlakové vodě. Vhodné pro použití ve všech druzích ochranných pažnic, speciálně v jádrovém vrtání.
- produkt je vhodný pro novostavby a rekonstrukce

snadná a rychlá instalace | absolutní těsnost | univerzální použití | zaručená kvalita | EU-patent

Plášť topného přívodu DA	Vnitřní Ø ochranné pažnice	Typ těsnění	Rozsah těsnění	Produktové číslo
65 + 66	110	110 / 68	65 - 69	292. 110068
65 + 66	118	118 / 68	65 - 69	292. 118068
65 + 66	125	125 / 68	65 - 69	292. 125068
75	118	118 / 82	77 – 83	292. 118083
77 + 78	125	125 / 82	77 – 83	292. 125082
77 + 78	150	150 / 82	77 – 83	292. 150082
90	150	150 / 92	86 - 92	292. 150092
93 + 94	150	150 / 95	91 - 96	292. 150095
110	150	150 / 112	108 - 112	292. 150112
110	200	200 / 112	106 - 112	292. 200112
113	150	150 / 115	111 - 114	292. 150115
113	200	200 / 115	111 - 114	292. 200115
121	200	200 / 123	116 - 123	292. 200123
125 + 128	200	200 / 130	124 - 130	292. 200130
140 + 143	200	200 / 145	139 - 145	292. 200145
156 + 160	200	200 / 160	158 - 162	292. 200160
165	250	250 / 165	158 - 165	292. 250165
178 + 180	250	250 / 185	178 - 185	292. 250185
200	300	300 / 205	195 - 205	292. 300205
225	300	300 / 230	222 - 230	292. 300230
280	350	350 / 285	276 - 286	292. 350285
280	400	400 / 285	278 - 285	292. 400285
313 + 315	400	400 / 320	312 - 320	292. 400325

Možné také jako dělené provedení pro dodatečnou instalaci – typ SW-G