



## Sdružovací šachty pro geotermální systémy



### Šachta GT 400 DA40

### Kompaktní sdružení okruhů (H=500 / 750 mm)

2-3 výstupy na jednu stranu (standard: pravé provedení) horizontální

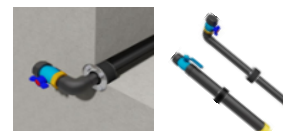
2-6 výstupy na jednu stranu (přímé provedení - 180°) vertikální

Připojení DA40 (jiné průměry na poptávku)

Volitelné odvodušnění pro koaxiální sondy



Volitelné odvodušnění pro koaxiální sondy



Systém prostupu stěnou - na poptávku



výstupy na jednu stranu - pravé provedení



přímé provedení - 180°



vertikální provedení

### Výstupy na jednu stranu ( horizontálně umístěný sběrač/rozdělovač) -> GT 400-H



Při pohledu od připojení kolektorů jsou ve standardním provedení výstupy na TČ směrem doprava. Pokud jsou požadovány výstupy na TČ směrem doleva, je nutné toto uvést.  
Výstup pro odvodušnění osazený 1" kulovým kohoutem.  
Jiné průměry výstupů na TČ, jiná výška nebo speciální provedení je možné na poptávku.

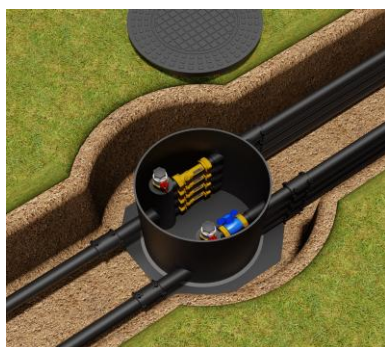
2-3 výstupy na jednu stranu - horizontální provedení						
okruhy	tělo sb/roz	připojení TČ	armatury	výška	Cena	
2	DA75	DA63	Inline-Setter-KH**	500	na poptávku	
2	DA75	DA63	KH-KH***	500		
2	DA75	DA63	Inline-Setter-KH**	750		
2	DA75	DA63	KH-KH***	750		
3	DA75	DA63	Inline-Setter-KH**	500		
3	DA75	DA63	KH-KH***	500		
3	DA75	DA63	Inline-Setter-KH**	750		
3	DA75	DA63	KH-KH***	750		
2-3 výstupy na jednu stranu - horizontální provedení - přímé / 180°						
2	DA75	DA50	Inline-Setter-KH**	500		na poptávku
2	DA75	DA50	KH-KH***	500		
2	DA75	DA50	Inline-Setter-KH**	750		
2	DA75	DA50	KH-KH***	750		
3	DA75	DA50	Inline-Setter-KH**	500		
3	DA75	DA50	KH-KH***	500		
3	DA75	DA50	Inline-Setter-KH**	750		
3	DA75	DA50	KH-KH***	750		

\* Připojení DA 40, jiné průměry na poptávku

\*\* Inline-Setter 8-38 l/min - KH DN25

\*\*\* KH DN25 - KH DN25

### Výstupy na jednu stranu ( vrtikálně umístěný sběrač/rozdělovač) -> GT 400-H



Výstupy na TČ jsou ve vertikálním provedení vždy naproti připojení na kolektory (přímé provedení - 180°). Aby byly výstupy přivařeny dle platné normy, musí být průměr výstupu na TČ o alespoň 2 dimenze menší než průměr těla sb/roz!  
Výstup pro odvodušnění osazený 1" kulovým kohoutem.  
Jiné průměry výstupů na TČ, jiná výška nebo speciální provedení je možné na poptávku.

okruhy	tělo sb/roz	připojení TČ	armatury	výška	Cena
2	DA75	DA50	Inline-Setter-KH**	500	na poptávku
2	DA75	DA50	KH-KH***	500	
2	DA75	DA50	Inline-Setter-KH**	750	
2	DA75	DA50	KH-KH***	750	
3	DA75	DA50	Inline-Setter-KH**	500	
3	DA75	DA50	KH-KH***	500	
3	DA75	DA50	Inline-Setter-KH**	750	
3	DA75	DA50	KH-KH***	750	
4	DA75	DA50	Inline-Setter-KH**	500	
4	DA75	DA50	KH-KH***	500	
4	DA75	DA50	Inline-Setter-KH**	750	
4	DA75	DA50	KH-KH***	750	
5	DA75	DA50	Inline-Setter-KH**	750	
5	DA75	DA50	KH-KH***	750	
6	DA75	DA50	Inline-Setter-KH**	750	
6	DA75	DA50	KH-KH***	750	

\* Připojení DA 40, jiné průměry na poptávku

\*\* Inline-Setter 8-38 l/min - KH DN25

\*\*\* KH DN25 - KH DN25

