

GEO 940 - HE



Sdružovací šachty pro geotermální systémy



GEO 940-HE DA40

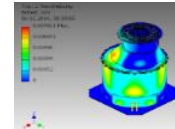
Pochozí provedení pro menší objekty do 10-ti okruhů



GEO 940-H s integrovanou ochrannou proti vyplavení - KLB

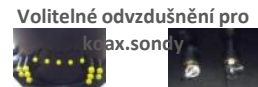
Přehled provedení pro různá zatížení

Flex200 / Flex 600 / KLA	KLB (12,5 t)	KLD (40 t)	Pod betonovou deskou
Výškově nastavitelné Flex 200= pochozí - 200kg Flex 600 = pojízdné do	Pojízdné osobním vozem výškově nastavitelné	Pojízdné nákladním vozem výškově nastavitelné vč. rozšiřovacího prstence BEGU víka KLD	monolitické provedení vč. těsnícího límce prodloužený kónus (tze zkrátlit) a betonová deska & a
Flex 200 -> HA = 130 -430 mm Flex 600 -> HA = 130 -430 mm	HA = 150-550 mm	HA = 400-550 mm	Výška dle poptávky
H (celková výška) = HSK (výška těla šachty) + HA (výška kónusu)			
Např.: GEO940 + Flex 200 = 970 +130 =1100 mm (Hmin) resp. 970 + 430 = 1400 mm (Hmax)			



Odkoušeno v praxi a systémem FEM

Snadná manipulace díky uchycení (od GEO 940)



Volitelné odvězušnění pro

Jednostranné provedení Flex 200 (pochozí a výškově nastavitelné do 300 mm) průměry DA25 ; DA32 ; DA50 dle poptávky



Při pohledu od připojení kolektorů jsou ve standardním provedení výstupy na TČ směrem doprava. Pokud jsou požadovány výstupy na TČ směrem doleva, je nutné toto uvést. Jiné průměry výstupů na TČ, jiná výška nebo speciální provedení je možné na poptávku.



Aby byly výstupy v přímém provedení přivařeny dle platné normy, musí být průměr výstupu na TČ o alespoň 2 dimenze menší než průměr těla sb/roz/ Výstup pro odvězušnění osazený 1" kulovým kohoutem.

Jiné průměry výstupů na TČ, jiná výška nebo speciální provedení je možné na poptávku.

okruhy	tělo sb/roz	připojení TČ	armatury	uzavření	Cena
Jednostranné připojení					
2	DA75	DA63	Inline-Setter-KH	-	
2	DA75	DA63	Inline-Setter-KH	KH DN50	
3	DA75	DA63	Inline-Setter-KH	-	
3	DA75	DA63	Inline-Setter-KH	KH DN50	
4	DA75	DA63	Inline-Setter-KH	-	
4	DA75	DA63	Inline-Setter-KH	KH DN50	
5	DA75	DA63	Inline-Setter-KH	-	
5	DA75	DA63	Inline-Setter-KH	KH DN50	
6	DA75	DA63	Inline-Setter-KH	-	
6	DA75	DA63	Inline-Setter-KH	KH DN50	
7	DA90	DA75	Inline-Setter-KH	-	
7	DA90	DA75	Inline-Setter-KH	KH DN50	
8	DA90	DA75	Inline-Setter-KH	-	
8	DA90	DA75	Inline-Setter-KH	KH DN50	
9	DA90	DA75	Inline-Setter-KH	-	
10	DA90	DA75	Inline-Setter-KH	-	
Jednostranné připojení 180°					
2	DA75	DA50	Inline-Setter-KH	-	
2	DA75	DA50	Inline-Setter-KH	KH DN40	
3	DA75	DA50	Inline-Setter-KH	-	
3	DA75	DA50	Inline-Setter-KH	KH DN40	
4	DA75	DA50	Inline-Setter-KH	-	
4	DA75	DA50	Inline-Setter-KH	KH DN40	
5	DA90	DA63	Inline-Setter-KH	-	
5	DA90	DA63	Inline-Setter-KH	KH DN50	
6	DA90	DA63	Inline-Setter-KH	-	
6	DA90	DA63	Inline-Setter-KH	KH DN50	
7	DA90	DA63	Inline-Setter-KH	-	
7	DA90	DA63	Inline-Setter-KH	KH DN50	
8	DA110	DA75	Inline-Setter-KH	-	
8	DA110	DA75	Inline-Setter-KH	KH DN50	
9	DA110	DA75	Inline-Setter-KH	-	
10	DA110	DA75	Inline-Setter-KH	-	

* Připojení. DA 40, jiné průměry na poptávku

** : Inline-Setter 8-38 l/min - KH DN25

Volitelné příslušenství a alternativy

Zatížení / víka	Příplatek
Víko Flex 600 (zatížení do 600 kg)	na poptávku
Víko KLA (testované zatížení 1500 N)	na poptávku
Víko a nástavba KLB (12,5 t)	na poptávku
Víko a nástavba KLD (40 t)	na poptávku
Provedení pro instalaci pod betonovou deskou	
*: víko dodává stavba, aby bylo na místě umístěno do betonové desky !	
Odvězušnění pro koaxiální sondy***	na poptávku

Alternativní armatury	Příplatek
Inline-Setter 5-42 l/min	na poptávku
Inline-Setter 20-70 l/min	na poptávku
** : Standardní provedení Inline-Setter 8-38 L/min	
Alternativní armatury	Příplatek
2 x Manometer (0-6 bar)	na poptávku
2 x Thermometer(-10-50°C)	na poptávku
2 x Autom. Odvězušnění	na poptávku

