

GEO 640



Sdružovací šachty pro geotermální systémy



GEO 640-H DA40

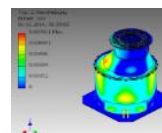
Řešení pro menší objekty do 10-ti okruhů



GEO 640-H s integrovanou ochrannou proti vyplavení - KLB

Přehled provedení pro různá zatížení

Flex200 / Flex 600 / KLA	KLB (12,5 t)	KLD (40 t)	Pod betonovou deskou
Výškově nastavitelné Flex 200 = pochozí - 200kg Flex 600 = pojízdné do 600kg	Pojízdné osobním vozem výškově nastavitelné	Pojízdné nákladním vozem výškově nastavitelné vč. rozšovacího prstence BEGU víko KLD	monolitické provedení vč. těsnícího límce prodloužený kónus (tze zkrátil) betonová deska & a
Flex 200 -> HA = 130 -430 mm Flex 600 -> HA = 130 -430 mm	HA = 150-550 mm	HA = 400-550 mm	Výška dle poptávky
H (celková výška) = HSK (výška těla šachty) + HA (výška kónusu) Např.: GEO 640 + Flex 200 = 750 +130 =880 mm (Hmin) resp. 750 + 430 = 1180 mm (Hmax)			



Odzkoušeno v praxi a systémem FEM



Snadná manipulace na stavbě díky uchycení (od GT 940)



Volitelně odvzdušnění pro koax.sondy

Jednostranné provedení Flex 200 (pochozí a výškově nastavitelné do 300 mm) 180° a průměry DA25 ; DA32 ; DA50 dle poptávky



Při pohledu od připojení kolektorů jsou ve standardním provedení výstupy na TČ směrem doprava. Pokud jsou požadovány výstupy na TČ směrem doleva, je nutné toto uvést. Jiné průměry výstupů na TČ, jiná výška nebo speciální provedení je možné na poptávku.

okruhy	tělo sb/roz	připojení TČ	armatury	uzavření	Cena
2	DA75	DA63	Inline-Setter-KH	-	
2	DA75	DA63	KH-KH	-	
2	DA75	DA63	Inline-Setter-KH	KH DN50	
2	DA75	DA63	KH-KH	KH DN50	
3	DA75	DA63	Inline-Setter-KH	-	
3	DA75	DA63	KH-KH	-	
3	DA75	DA63	Inline-Setter-KH	KH DN50	
3	DA75	DA63	KH-KH	KH DN50	
4	DA75	DA63	Inline-Setter-KH	-	
4	DA75	DA63	KH-KH	-	
4	DA75	DA63	Inline-Setter-KH	KH DN50	
4	DA75	DA63	KH-KH	KH DN50	
5	DA75	DA63	Inline-Setter-KH	-	
5	DA75	DA63	KH-KH	-	
6	DA75	DA63	Inline-Setter-KH	-	
6	DA75	DA63	KH-KH	-	

* Připojení DA 40, jiné průměry dle poptávky

** : Inline-Setter 8-38 l/min - KH DN25

Oboustranné provedení Flex 200 (pochozí a výškově nastavitelné do 300 mm) 180° a průměry DA25 ; DA32 ; DA50 dle



okruhy	tělo sb/roz	připojení TČ	armatury	uzavření	Cena
5	DA90	DA63	Inline-Setter-KH	KH DN50	
5	DA90	DA63	KH-KH	KH DN50	
6	DA90	DA63	Inline-Setter-KH	KH DN50	
6	DA90	DA63	KH-KH	KH DN50	
7	DA90	DA75	Inline-Setter-KH	-	
7	DA90	DA75	KH-KH	-	
7	DA90	DA75	Inline-Setter-KH	KH DN50	
7	DA90	DA75	KH-KH	KH DN50	
8	DA90	DA75	Inline-Setter-KH	-	
8	DA90	DA75	KH-KH	-	
8	DA90	DA75	Inline-Setter-KH	KH DN50	
8	DA90	DA75	KH-KH	KH DN50	
9	DA90	DA75	Inline-Setter-KH	-	
9	DA90	DA75	KH-KH	-	
10	DA90	DA75	Inline-Setter-KH	-	
10	DA90	DA75	KH-KH	-	

* Připojení DA 40, jiné průměry dle poptávky

** : Inline-Setter 8-38 l/min - KH DN25

Volitelné příslušenství a alternativy

Zatížení / víka	Příplatek
Víko Flex 600 (zatížení do 600 kg)	na poptávku
Víko KLA (testované zatížení 1500 N)	na poptávku
Víko a nástavba KLB (12,5 t)	na poptávku
Víko a nástavba KLD (40 t)	na poptávku
Provedení pro instalaci pod betonovou deskou	

*: víko dodává stavba, aby bylo na místě umístěno do betonové desky !

Odvdzdušnění pro koaxiální sondy***	na poptávku
-------------------------------------	-------------

***: integrované ve stěně šachty

Alternativní armatury	Příplatek
Inline-Setter 5-42 l/min	na poptávku
Inline-Setter 20-70 l/min	na poptávku

** : ve standardním provedení: Inline-Setter 8-38 L/min

