



Sdružovací šachty pro geotermální systémy



GEO 1500-HU DA40

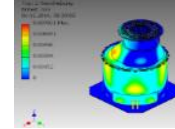
Sdružovací šachta s velkým vnitřním prostorem, pro instalace do 40



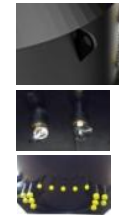
GEO-1500-H s integrovanou ochranou proti vyplavení - Flex200

Přehled provedení pro různá zatížení

Flex200 / Flex 600 / KLA	KLB (12,5 t)	KLD (40 t)	Pod betonovou deskou
Výškově nastavitelné Flex 200= pochozí - 200kg Flex 600 -> pojízdné do	Pojízdné osobním vozem výškově nastavitelné	Pojízdné nákladním vozem výškově nastavitelné vč. roznášečho prstence BEGU víko KLD	monolitické provedení vč. těsnícího límce prodloužený kónus (tze zkřátlí) betonová deska & a
Flex 200 -> HA = 130 -430 mm Flex 600 -> HA = 130 -430 mm	HA = 150-550 mm	HA = 400-550 mm	Výška dle poptávky
H (celková výška) = HSK (výška těla šachty) + HA (výška kónusu) Např.: GEO1500 + Flex 200 = 1371 +130 = 1501 mm (Hmin) resp. 1371 + 430 = 1801 mm (Hmax)			



Odkoušeno v praxi s systémem FEM



Snadná manipulace díky uchycení (GT 940)
Volitelně odvodušnění pro koax.sondy

Provedení Flex 200 (pochozí a výškově nastavitelné do 300 mm) průměry DA25 ; DA32 ; DA50 dle poptávky



Příplatek** -> Hlavní uzavření (HA)			
Typ	Počet okruhů	HA	cena
HU	17-40	AK DN100	-

okruhy	tělo sb/roz	TČ výstupy	armatury	uzavření **	cena
Goe-1500 H sběrač / rozdělovač ve tvaru písmene "U", oboustranné provedení, v jedné řadě					
17	DA125	DA110	Inline-Setter-KH	na poptávku	na poptávku
18	DA125	DA110	Inline-Setter-KH	na poptávku	na poptávku
19	DA125	DA110	Inline-Setter-KH	na poptávku	na poptávku
20	DA125	DA110	Inline-Setter-KH	na poptávku	na poptávku
21	DA125	DA110	Inline-Setter-KH	na poptávku	na poptávku
22	DA125	DA110	Inline-Setter-KH	na poptávku	na poptávku
Goe-1500 H sb/roz ve tvaru písmene "U", oboustranné nebo trojsranné provedení, ve dvou					
23	DA140	DA110	Inline-Setter-KH	na poptávku	na poptávku
24	DA140	DA110	Inline-Setter-KH	na poptávku	na poptávku
25	DA140	DA110	Inline-Setter-KH	na poptávku	na poptávku
26	DA140	DA110	Inline-Setter-KH	na poptávku	na poptávku
27	DA140	DA110	Inline-Setter-KH	na poptávku	na poptávku
28	DA140	DA110	Inline-Setter-KH	na poptávku	na poptávku
29	DA160	DA125	Inline-Setter-KH	na poptávku	na poptávku
30	DA160	DA125	Inline-Setter-KH	na poptávku	na poptávku
31	DA160	DA125	Inline-Setter-KH	na poptávku	na poptávku
32	DA160	DA125	Inline-Setter-KH	na poptávku	na poptávku
33	DA160	DA125	Inline-Setter-KH	na poptávku	na poptávku
34	DA160	DA125	Inline-Setter-KH	na poptávku	na poptávku
35	DA160	DA125	Inline-Setter-KH	na poptávku	na poptávku
36	DA160	DA125	Inline-Setter-KH	na poptávku	na poptávku
37	DA160	DA125	Inline-Setter-KH	na poptávku	na poptávku
38	DA160	DA125	Inline-Setter-KH	na poptávku	na poptávku
39	DA160	DA125	Inline-Setter-KH	-	-
40	DA160	DA125	Inline-Setter-KH	-	-

* Připojení DA 40, jiné průměry na poptávku

** : Inline-Setter 8-38 l/min - KH DN25

Volitelné příslušenství a alternativy

Zatížení / víka	Příplatek
Víko Flex 600 (zatížení do 600 kg)	na poptávku
Víko KLA (testované zatížení 1500 N)	na poptávku
Víko a nástavba KLB (12,5 t)	na poptávku
Víko a nástavba KLD (40 t)	na poptávku
Provedení pro instalaci pod betonovou deskou	na poptávku
* : víko dodává stavba, aby bylo na místě umístěno do betonové desky !	
Odvodušnění pro koaxiální sondy***	na poptávku

Alternativní armatury	Příplatek
Inline-Setter 5-42 l/min	na poptávku
Inline-Setter 20-70 l/min	na poptávku
** : Standardní provedení Inline-Setter 8-38 L/min	
Alternativní armatury	Příplatek
2 x Manometer (0-6 bar)	na poptávku
2 x Thermometer(-10-50°C)	na poptávku
2 x Autom. Odvodušnění	na poptávku

