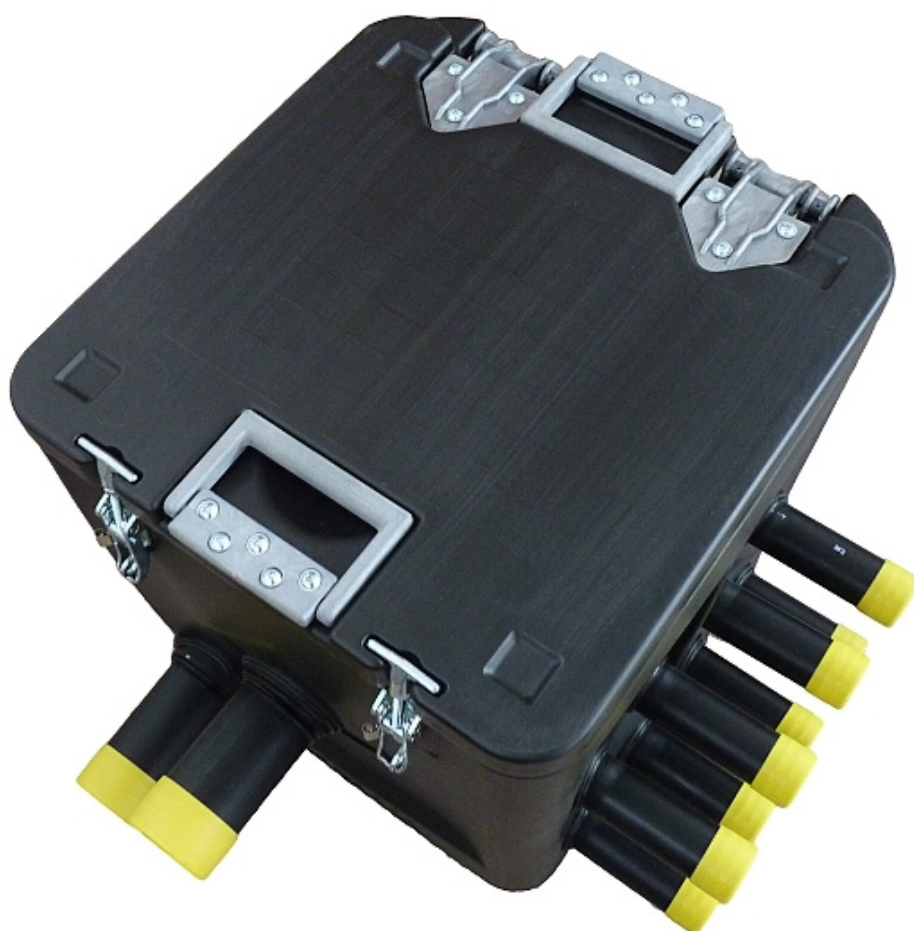


GWE FIX-BOX



Kompaktní sběrná šachta pro sdružení geotermálních sond a plošných kolektorů

Správné rozdělení proudění kapaliny je klíčem k správné funkci primárního okruhu tepelného čerpadla.

1. POUŽITÍ

Sběrač je část primárního okruhu, která má sloužit k propojení potrubí jednotlivých větví geotermálních sond, případně zemních kolektorů do jednoho okruhu.

Pro přívod nemrznoucí směsi do výměníku tepelného čerpadla stačí pouze jedno potrubí patřičné dimenze. Po výstupu z tepelného čerpadla se nemrznoucí směs následně rozděluje do smyček systému geotermálních vrtů, případně plošných kolektorů pomocí rozdělovače.

Je nutné, aby dvojice rozdělovače a sběrače byla vhodně dimenzována a průtok teplotně nosné kapaliny nebyl omežován. Správně navržený rozdělovač/sběrač neovlivňuje průtokovou rychlost nemrznoucí směsi a nezvyšuje tlakové ztráty v systému.

Pro regulaci se používají vhodné regulační armatury.

2. VÝHODY

- ✓ sdružení variantně 2-3-4 větví do jednoho okruhu
- ✓ rozdělovač/sběrač v GWE FIX-BOX je určen pro venkovní instalace (šetří místo v technické místnosti)
- ✓ malé rozměry (43 x 45 x 39 cm)
- ✓ do objektu stačí přivést pouze dvoje potrubí = méně prostupů do objektu
- ✓ méně kaučukové izolace díky menšímu počtu potrubí
- ✓ odpadá složité izolování sběrače/rozdělovače kaučukovou izolací
- ✓ dodává se variantně s průtokovými regulátory
- ✓ nízká hmotnost plastové šachty
- ✓ GWE FIX-BOX je kompletně vodotěsný
- ✓ uzamykatelný
- ✓ jednoduchost instalace – stačí pouze svařit okruhy
- ✓ k dostání příslušenství k uchycení na stěnu
- ✓ vestavěné prvky a průchody trubek jsou optimálně sladěny a svařeny
- ✓ neustálá kontrola kvality výroby

3. OPTIMÁLNÍ ŘEŠENÍ

GWE FIX-BOX je optimálním řešením pro instalace, kde je nutno sdružit menší počet okruhů. Jeho výhodou spočívá zejména ve velikosti a dostupnosti, jelikož není nutné dělat větší výkopové práce. Šachta je vodotěsná a plně vybavená rozdělovačem/sběračem.

V případě, že se jedná o sdružení geotermálních vrtů anebo plošného kolektoru s rozdílnou délkou jednotlivých smyček je GWE FIX-BOX na požádání vystrojený průtokovými regulátory.

4. ROZMĚRY

Šířka: 425 mm

Délka: 390 mm

Výška: 450 mm

Tělo rozdělovače/sběrače: d 75 mm

Připojení na páteř: d 63 mm

