

Použití:

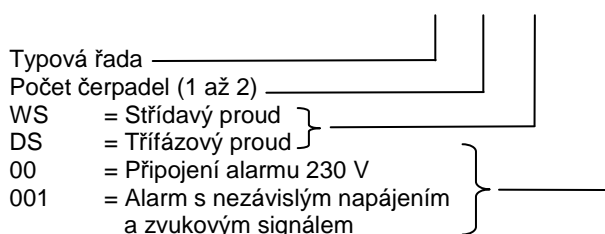
1. Řízení, kontrola a jištění motoru.
2. Kontrola a řízení kalových čerpadel v nevýbušném provedení. Kontrola a řízení motorů s přímým startem.

Rozsah využití:

- K přenosným čerpadlům i trvalým instalacím.
- K automatickému odvodňování sklepů, garáží, podjezdů a drenážních systémů.

Typový klíč:

PB 1 WS 001



Upozornění:

Při objednání musí být vždy uveden příkon motoru, popřípadě typ čerpadla.

Příklad:

Ovládání jednoho (PB1), nebo dvou (PB2) čerpadel s hlídáním horní a dolní hladiny.

Ovládání jednoho čerpadla pomocí plovákového spínače.

Hlídání horní hladiny pomocí plovákového spínače.

Jakmile hladina vody dosáhne k plovákovému spínači P2 a zdvihne ho na úroveň horní hladiny je zapnuto čerpadlo a signalizace oznámí činnost.

Čerpadlo 1 a 2 se spouští také při poruše plovákového spínače P1.

Čerpadlo 2 vypíná plovákový spínač P2 a čerpadlo 1 vypíná plovákový spínač P1.

Pokud hladina vody překročí spínací polohu plováku P2 a po určené časové prodlevě neklesne, je spuštěn alarm.

Při výpadku sítě nebo poklesu proudu se spustí alarm.

Objednací údaje PB 1 / PB2

- 1 Ovládání
- 2 Plovákový spínač

Varianta:

2 Zátěž

1 Akustické varovné zařízení PB WARN 230V

Konstrukce:

Externí řízení čerpadla

- Diagnostika dvou plovákových spínačů.
 - Napjetí: 1 x 230 V nebo 3 x 400 V.
 - Hlásič poruchy s externím zdrojem.
 - odpojitelny poplašný signál s výstupem na 230V nebo bzučák 85dB (A).
 - Optický indikátor chodu a poruchy čerpadla, jakož i výšky hladiny.
- Teplota okolí: 0-40°C.
 Jištění motoru čerpadla 1x230V s automatickou pojistkou.

Elektronické řízení jednoho čerpadla PB 1

ISO skříň IP 65

Vypínač pro: Test čerpadla

Zvukový alarm 0/I

Elektronické řízení dvou čerpadel PB 2

Skříň z ocelového plechu IP 54

Hlavní vypínač

Vypínač pro: Test čerpadla

Přepínání čerpadel

Zvukový alarm 0/I

Rozměry

Typ	(Š x V x H)
PB 1:	175 x 250 x 100
PB 2:	400 x 300 x 150

Funkce:

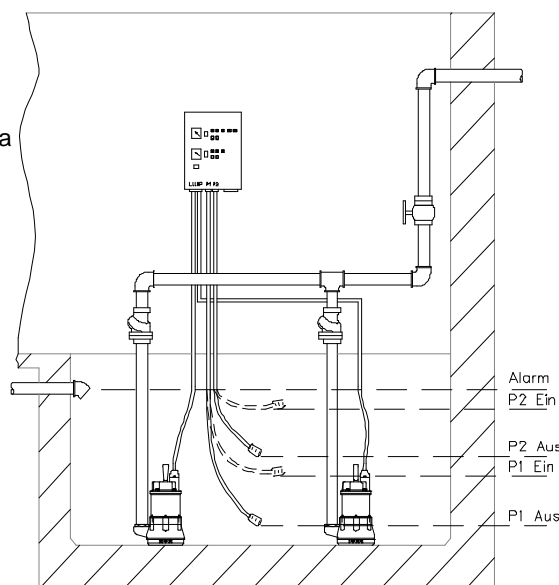
Ovládání jednoho čerpadla pomocí plovákového spínače.

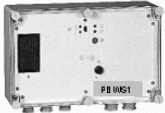
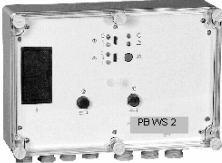
Hlídání horní hladiny pomocí plovákového spínače.



U dvojitého řízení **PB2**:

Automatické přepínání mezi jednotlivými čerpadly.

Hlídání horní hladiny s nastavitelným časovým zpožděním u řízení **001**.



Elektronické řízení čerpadla ROBU–Typ 1 x 230 V / 3 x 400 V, 50 Hz bis 16 A				Obj. č.
	Typ	Data		
	PB 1 WS 00 Pro 1 čerpadlo s výstupem pro alarm.	1 x 230 V, 50 Hz	9 A	46800
			16 A	46802
	PB 1 WS 001 Zabudovaný alarm s vlastním zdrojem pro 1 čerpadlo.	1 x 230 V, 50 Hz	9 A	46810
			16 A	46812
	PB 2 WS 00 Pro 2 čerpadla s výstupem pro alarm.	1 x 230 V, 50 Hz	9 A	46845
			16 A	46847
	PB 2 WS 001 Zabudovaný alarm s vlastním zdrojem pro 2 čerpadla.	1 x 230 V, 50 Hz	9 A	46855
			16 A	46857
	PB 1 DS 00 Pro 1 čerpadlo s výstupem pro alarm.	3 x 400 V, 50 Hz	6,3 A	46815
			9,A	46816
			14 A	46817
			16 A	46818
	PB 1 DS 001 Zabudovaný alarm s vlastním zdrojem pro 1 čerpadlo.	3 x 400 V, 50 Hz	6,3 A	46835
			9,A	46836
			14 A	46837
			16 A	46838
	PB 2 DS 00 Pro 2 čerpadla s výstupem pro alarm.	3 x 400 V, 50 Hz	6,3 A	46860
			9,A	46861
			14 A	46862
			16 A	46863
	PB 2 DS 001 Zabudovaný alarm s vlastním zdrojem pro 2 čerpadla.	3 x 400 V, 50 Hz	6,3 A	46880
			9,A	46881
			14 A	46882
			16 A	46883

Příslušenství	Popis	Použití	Obj. č.
	Plovákový spínač Typ MAC 3	PB 1 2 ks	3 m
		PB 2 2 ks	5 m
		PB WARN 1 ks	10 m
			20 m
	Fixační závaží, které se používá ke kotvení plovákového spínače v případě, že není jiná možnost uchycení.	Závaží zapouzdřené v umělé hmotě	R 800 51
Regulace PB WS ...00	K hlášení poruchy do vzdálených prostor - Zapouzdřené v umělé hmotě pro zavěšení na stěnu - Vstup alarmu 230V - Alarm se odpojí v nastavitelném časovém intervalu od 15-100 sec. - Pracovní teplota el. Regulace od 0°C do 40°C - Krytí IP 65 Rozměry (Š x V x H) 125 x 125 x 125 mm. K externí kontrole lze použít akustické varovné zařízení PB WARN propojené s plovákovým spínačem (plovákový spínač lze objednat zvlášť).		46895