



**Technická data:**

Čerpací výkon: bis 32 m<sup>3</sup>/h  
 Výtlačná výška: bis 24 m  
 Průměr otvoru v sacím koši: bis 12 mm  
 Teplota kapaliny: max. 40°C  
 Napětí: 1 x 230 V, 50 Hz

**Použití:**

Pro čerpání čisté a lehce znečištěné vody bez vláknitých příměsí. Provedení SS je určeno k čerpání agresivních vod (mořské vody). Umožňuje rovněž stacionární instalaci a dlouhodobé čerpání kapaliny do teploty 40°C.

**Rozsah využití:**

Ponorná čerpadla řady JS jsou víceúčelová a mohou být použita pro různé způsoby odvodňování.

**Dodávka:**

S 10m přípojovacím kabelem, plovákovým spínačem a připojením na hadici.

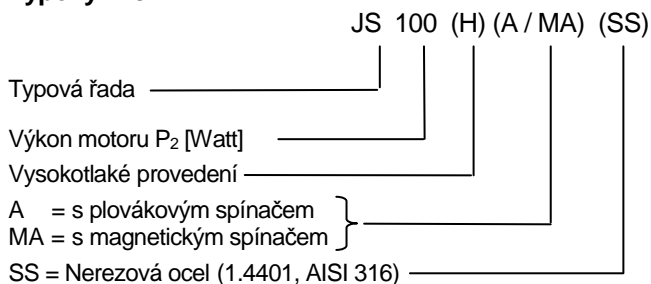
**Provedení:**

A / A SS : S automatickým plovákovým spínačem (délka kabelu spínače je cca. 350 mm)

MA : S magnetickým plovákovým spínačem (do úzkých jímek)

S elektronickou regulací	S automatickým plovákovým spínačem	S magnetickým plovákovým spínačem
JS 100	JS 100 A	JS 100 MA
JS 150	JS 150 A	JS 150 MA
JS 250	JS 250 A	JS 250 MA
JS 250 SS	JS 250 A SS	-
JS 400	JS 400 A	JS 400 MA
JS 400 SS	JS 400 A SS	-
JS 750	JS 750 A	-
JS 750 SS	JS 750 A SS	-
JS 1500 H SS	-	-

**Typový klíč:**



**Čerpadlo:**

Jednostupňové kalové čerpadlo s otevřenou skříní oběžného kola je vyrobeno jako monoblok s postraním výtlačným hrdlem a sacím košem. Chlazení motoru je zajištěno čerpanou kapalinou.

**Motor:**

Motor s integrovanou ochranou proti přetížení 1x230 V (1 fáze), 50Hz, krytí IP68, izolační třída E.

**Těsnění:**

**JS 100, 150**

Dvojitě těsnění na motorové straně pomocí uhlíko/keramické ucpávky. Hydraulická část je těsněna těsnícím kroužkem z Nitrilu spolu s komorovým těsněním.

**JS 250, 400, 750, 1500, 1500 H**

Trojité těsnění na motorové straně pomocí uhlíko/keramické ucpávky. Hydraulická část těsněna ucpávkou SIC/SIC a radiálním těsnícím kroužkem z Nitrilu, spolu s komorovým těsněním.

**Materiál:**

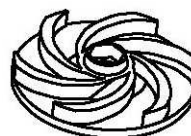
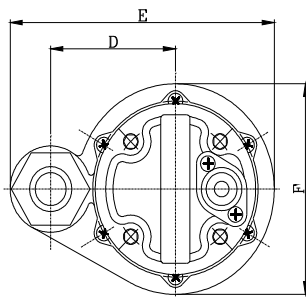
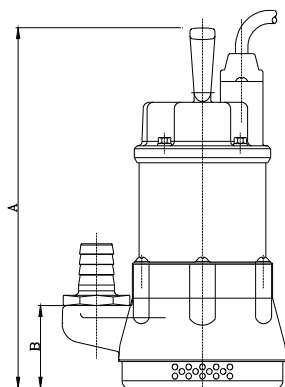
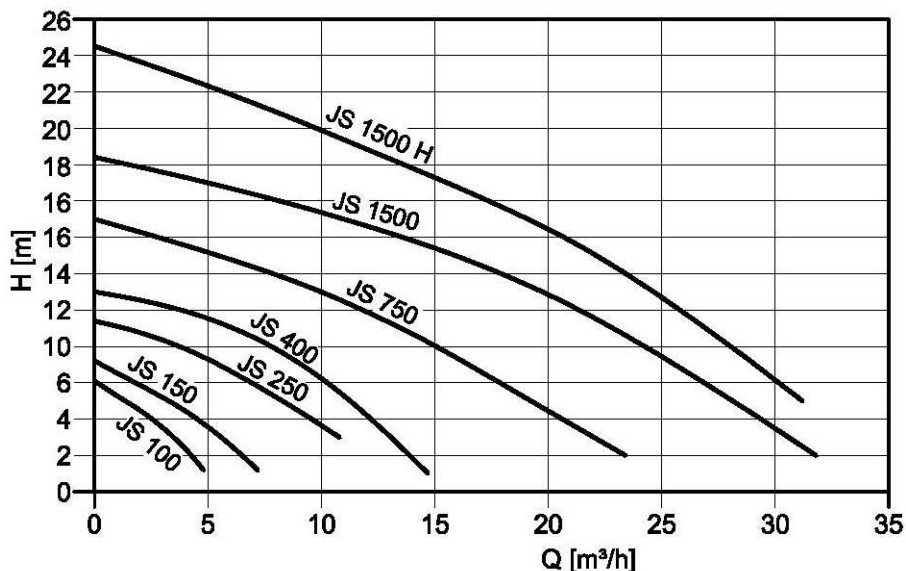
Díl	Materiál			
	JS 100/150	JS 250/400	JS 750/1500 (H)	JS 250 400/750/1500 1500 H SS
Motorová skříň	Nerezová ocel 1.4301	Nerezová ocel 1.4301	Nerezová ocel 1.4301	Nerezová ocel 1.4401
Hlava motoru	Polycarbonát	Šedá litina EN GJL 250	Šedá litina EN GJL 250	Nerezová ocel 1.4401
Čerpadlo vá skříň	Šedá litina EN GJL 250	Šedá litina EN GJL 250	Šedá litina EN GJL 250	Nerezová ocel 1.4401
Oběžné kolo	Polycarbonát	Polycarbonat	Šedá litina EN GJL 250	Nerezová ocel 1.4401
Sací koš	Nerezová ocel 1.4301	Nerezová ocel 1.4301	Nerezová ocel 1.4301	Nerezová ocel 1.4401
Držadlo	Polycarbonát	Nerezová ocel 1.4301	Nerezová ocel 1.4301	Nerezová ocel 1.4401

**Příslušenství:**

Ovládací elektroda, připojení s kolenem, zpětná klapka a hadice.

**Čerpadla:**

Typ	Výkon motoru P <sub>2</sub> [kW]	Jmenovitý proud [A]	1 x 230 V, 50 Hz						
			Q	H	Q	H	Q	H	Q
JS 100	0,1	1,2	0	1	2	3	4	5	
			6	5,5	5	3	2,5	1	
JS 150	0,15	1,5	0	2	3,5	5	6	7	
			7	6	5	3,5	3	1	
JS 250 (SS)	0,3	1,8	0	2	4	6	9	11	
			9,5	9	8	7	4,5	3	
JS 400 (SS)	0,4	3,6	0	3	6	10	12	15	
			11	10	9	6	5	1	
JS 750 (SS)	0,75	7,5	0	5	12	15	20,5	23	
			15	13	10	8	5	2	
JS 1500 (SS)	1,5	13,0	0	5	10	20	25	32	
			18	17	15	11	7	2	
JS 1500 H (SS)	1,5	13,0	0	5	10	20	25	31	
			24,5	22	20	14,5	10,5	5	



Typ	Výkon		Napětí 50 Hz	Jmenovitý proud [A]	H <sub>max</sub> [m]	Q <sub>max</sub> [m³/h]	Průchodnost Ø [mm]	Výtlačné potrubí R	Rozměry [mm]					Hmotnost [kg]
	P <sub>1</sub> [kW]	P <sub>2</sub> [kW]							A	B	D	E	F	
JS 100	0,20	0,10	230 V ~ 1 ph	1,0	6,0	5,0	4	1 ¼"	245	57	78	165	123	5,0
JS 100 A	0,20	0,10	230 V ~ 1 ph	1,0	6,0	5,0	4	1 ¼"	245	57	78	165	123	5,5
JS 100 MA	0,20	0,10	230 V ~ 1 ph	1,0	6,0	5,0	4	1 ¼"	245	57	78	165	123	5,5
JS 150	0,25	0,15	230 V ~ 1 ph	1,5	7,0	7,0	4	1 ¼"	260	60	78	165	123	5,5
JS 150 A	0,25	0,15	230 V ~ 1 ph	1,5	7,0	7,0	4	1 ¼"	260	60	78	165	123	6,0
JS 150 MA	0,25	0,15	230 V ~ 1 ph	1,5	7,0	7,0	4	1 ¼"	260	60	78	165	123	6,0
JS 250 (SS)	0,40	0,25	230 V ~ 1 ph	1,8	9,5	11,0	6	1 ½"	365	83	98	204	149	9,0
JS 250 A (SS)	0,40	0,25	230 V ~ 1 ph	1,8	9,5	11,0	6	1 ½"	365	83	98	204	149	9,5
JS 250 MA	0,40	0,25	230 V ~ 1 ph	1,8	9,5	11,0	6	1 ½"	365	83	98	204	149	9,5
JS 400 (SS)	0,60	0,40	230 V ~ 1 ph	3,6	11,0	15,0	6	2"	410	87	104	215	149	10,0
JS 400 A (SS)	0,60	0,40	230 V ~ 1 ph	3,6	11,0	15,0	6	2"	410	87	104	215	149	10,5
JS 400 MA	0,60	0,40	230 V ~ 1 ph	3,6	11,0	15,0	6	2"	410	87	104	215	149	10,5
JS 750 (SS)	1,20	0,75	230 V ~ 1 ph	7,5	15,0	23,0	8	2"	475	106	132	255	193	24,0
JS 750 A	1,20	0,75	230 V ~ 1 ph	7,5	15,0	23,0	8	2"	475	106	132	255	193	24,5
JS 1500 (SS)	2,20	1,50	230 V ~ 1 ph	13,0	18,0	32,0	12	3"	510	170	150	285	190	49,0
JS 1500 H (SS)	2,20	1,50	230 V ~ 1 ph	13,0	24,0	31,0	12	2"	510	170	150	285	190	49,0

Obchodní oddělení  
 Kašparova 9, 460 06 Liberec 6  
 Tel./Fax: +420 485 134 308-9  
[obchod@ge-tra.cz](mailto:obchod@ge-tra.cz)  
[www.ge-tra.cz](http://www.ge-tra.cz)