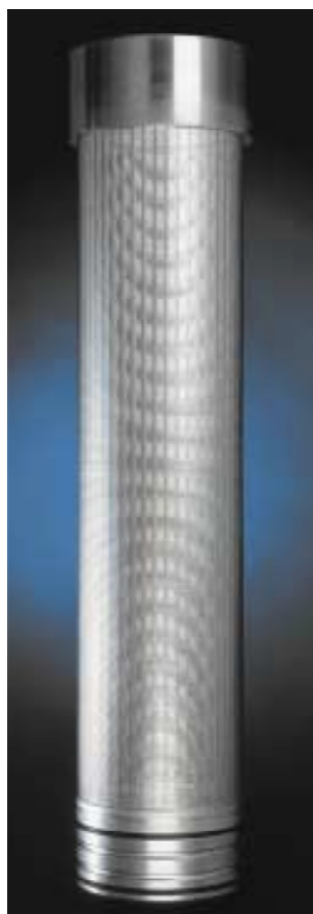


VYSTROJENÍ STUDNÍ VÝTLAČNÉ POTRUBÍ

NEREZOVÁ OCEL
HAGULIT®

 Vent-screen®



HAGULIT[®] je povrchová úprava ocelového potrubí, která je výsledkem důsledné vývojové práce. Ta se rozeběhla na základě požadavků zákazníků, kteří chtěli ocelové potrubí nevyžadující povrchové ošetření.

Povrchovou úpravu tvoří epoxidový prášek (speciálně vyvinutý pro koncern GWE Gruppe), který je technologií vírového spékání nanášen na potrubí. Jakost povrchu je při výrobě nepřetržitě strojově monitorována a tak jsme schopni zaručit kvalitu a aplikační jistotu.

HAGULIT[®] - nabízí tyto instalační přednosti:

- Tvrdost povrchu a vysokou odolnost proti nárazu, která zaručuje že zboží nebude poškozeno již při dopravě, nebo posléze při instalaci.
- Zvýšená tepelná stabilita v rozmezí -30°C až +50°C díky vynikající pružnosti povrchu
- Dlouhodobá rezistence vůči všem běžným způsobům čištění a čistícím přípravkům.

Jakost HAGULITU[®] je dána především kombinací povrchové úpravy (epoxidového prášku) a přípravou potrubí před nanesením povrchu.

- Nanášení probíhá bez přístupu kyslíku
- Dobrá přilnavost nanášeného povrchu na laboratorně opískovanou trubku
- Při nanášení není na potrubí absolutně žádná koroze

Ušlechtilá nerezová ocel odolává slané vodě, vysoké teplotě, má vynikající mechanické vlastnosti a je i chemicky odolná. Nerez je ideálním materiálem pro dlouhodobou instalaci do vrtů s agresivní vodou.

Ale dokonce i nerezová ocel koroduje pokud je špatně provedena povrchová úprava nebo pokud je v kontaktu s nevhodným médiem. Teprve vhodná a kvalitně provedená povrchová úprava dodá materiálu požadované vlastnosti a odolnost.

Úpravu povrchu námi dodávaných trubek provádíme až po dokončení všech ostatních operací (tvarování, dělení, svařování a pod.). V naší vlastní výrobě je dle nejmodernějších metod nerezová ocel nejprve mořena a následně pasivována. Díky tomu jsme vám schopni zaručit dokonalou jakost našich nerezových výrobků.

Dodáváme všechny typy nerezových ocelí používaných ve studnařství a proto vám můžeme poradit jakou jakost zvolit pro vaši konkrétní instalaci.

Nejmodernější technologie a know-how ručí za nejlepší kvalitu a vlastnosti výrobků. Naše skladová logistika a flexibilita poskytuje výhodu v podobě rychlosti dodávky.

Spojovací systémy HAGUESTA[®] a HAGUDOSTA[®] minimalizují čas strávený samotnou instalací pažení a filtrů (HAGUESTA[®]) stejně, jako výtlačného potrubí (HAGUDOSTA[®]).

Úžasně jednoduché spojení HAGULITU[®] nebo nerezového potrubí je vysvětlením ekonomické efektivity systému: Oba konce trubek se do sebe snadno zasunou a nakonec se otvory prostrčí ohebné pero. Takto spojené potrubí je pevné a těsné. U hlubokých vrtů je díky časové úspoře při montáži, spojování a také díky pevnosti, použití systémů HAGUESTA[®] a HAGUDOSTA[®] nesmírně výhodné.

Jako alternativa k rychlospojčím HAGUESTA[®] se používá náš systém spojování pomocí oblých závitů nebo přírub dle DIN4922 s pečeti jakosti.

Při instalaci výtlačného potrubí spojovaném systémem HAGUDOSTA[®] se dá jednoduchým přechodem připojit i čerpadlo stejným způsobem jako je spojováno potrubí.

I ostatní námi dodávané systémy spojování potrubí odpovídají požadavkům norem. Jedná se především o spojování pomocí závitů a přírub.

HAGUESTA[®] a HAGUDOSTA[®] jsou systémy které vznikaly dle podnětů z praxe a byly dovedeny k dokonalosti. Tak máte z technického náskoku užitek i Vy.

Pro zvláštní použití jsou k dispozici také výtlačné trubky s povrchem z tvrdé gumy.



HAGULIT®

- Díky tomu, že se k oceli nedostává žádný kyslík, je materiál dokonale chráněn proti korozi.
- Extrémní přilnavost epoxidového povrchu je důsledkem pečlivé předpřípravy materiálu
- Mimořádná odolnost proti odštípnutí, otěru a pružnost materiálu zaručuje, že zboží nebude poškozeno při dopravě

Příruba¹⁾ PN 16

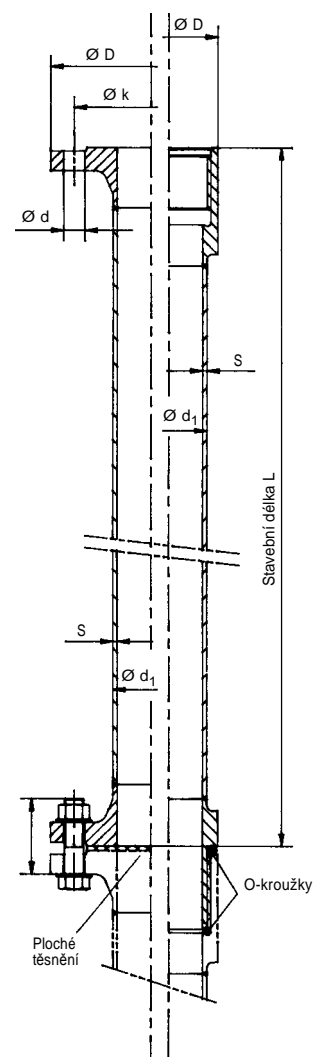
	DN	50	65	80	100	125	150	200	250
Průměr trubky DIN 2458	s	2,3	2,6	2,9	3,2	3,6	4,0	4,5	5,0
Příruba ^{1) 2)} DIN 2633	d ₁	60,3	76,1	88,9	114,3	139,7	168,3	219,1	273
Tlaková odolnost PN 16	D	165	185	200	220	250	285	340	405
	k	125	145	160	180	210	240	295	355
	d	18	18	18	18	18	22	22	26
	Počet děr	4	4	8	8	8	8	12	12
Šrouby a matice z nerezové oceli 1.4301		M 16	M 16	M 16	M 16	M 16	M 20	M 20	M 24
	l	70	70	75	75	80	80	90	95
Podložky z Nerezové oceli 1.4301	Ø	17	17	17	17	17	21	21	25
	Množství	8	8	16	16	16	16	24	24
Hmotnost trubky s přírubami (kg)	L = 1 m	8	11	13	18	24	31	44	61
	L = 2 m	12	16	20	27	37	48	69	95
	L = 3 m	15	21	26	36	49	65	93	129
	L = 4 m	19	26	33	45	62	82	118	164
	L = 5 m	23	31	40	55	75	99	143	198

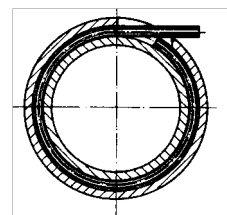
Závít¹⁾ PN 16

	DN	50	65	80	100	125	150	200	250
Průměr trubky DIN 2458	s	2,3	2,6	2,9	3,2	3,6	4,0	4,5	5,0
Tlaková odolnost PN 16	d ₁	60,3	76,1	88,9	114,3	139,7	168,3	219,1	273
	D	76	89	108	133	159	188	238	297
Hmotnost (kg)	L = 1 m	5	7	9	13	18	24	35	46
	L = 2 m	9	12	16	23	31	41	60	81
	L = 3 m	12	17	22	32	43	56	85	115
	L = 4 m	16	22	29	41	56	75	110	149
	L = 5 m	20	27	36	51	69	92	135	184
O-kroužek	d	59	70	88,9	114	138	166	215	270
	w	6,5	6,0	6,0	6,0	6,0	6,0	7,0	6,0

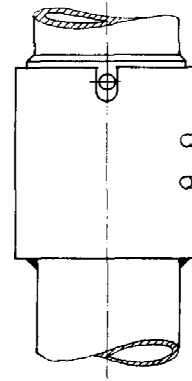
1) Spojení dle DIN 4927

2) Jiné přírubové spojení dle požadavku





Řez A-A



Pohled "X"

HAGUDOSTA® I - Spojení PN 16

Ocelové výtlačné potrubí ST 37 s
epoxidovou povrchovou úpravou

HAGUDOSTA® I PN 16 (dvě závlačky)

	DN	50	65	80	100	125	150	175	200	250
Průměr potrubí (mm) bez epoxidu	s	2,3	2,6	2,9	3,2	3,6	4,0	4,5	4,5	5,0
	d ₁	60,3	76,1	88,9	114,3	139,7	168,3	139,7	219,1	273
Tlaková odolnost PN 16	D	84	100	115	141	170	202	229	255	310
Hmotnost trubky s epoxidovou povrchovou úpravou (kg)	L = 1 m	6	7	10	13	17	24	30	34	45
	L = 2 m	9	12	16	22	30	41	51	58	79
	L = 3 m	12	17	23	32	43	58	73	83	114
	L = 4 m	16	22	29	41	55	75	95	108	148
	L = 5 m	19	27	36	50	68	92	117	133	182

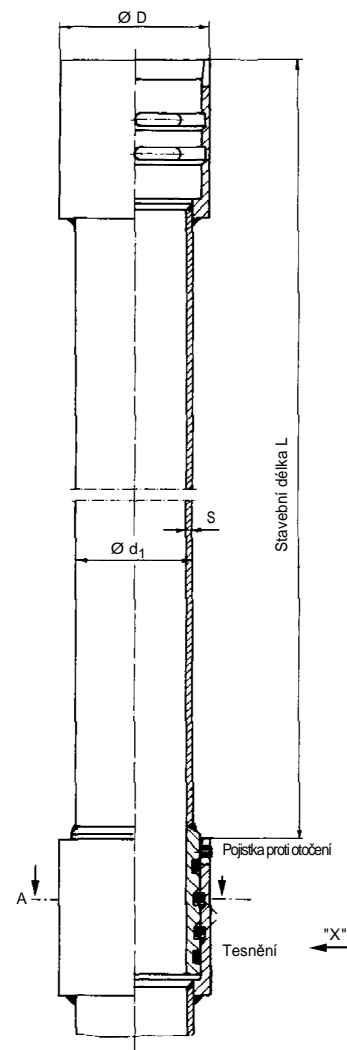
HAGULIT®- Povrchová úprava
dle VDI 2538 síla vrstvy: 0,3 + 0,5 mm

HAGUDOSTA®- Spojovací
pera PA (Polyamid)

HAGUDOSTA®-Těsnění
Standardní těsnění z NBR

Upozornění:

Vhodné výtlačné potrubí se určí na základě výpočtů pro příslušnou instalaci





Ušlechtilá nerez HAGUSTA

- Nejvyšší ochrana před korozi díky moření a pasivování
- Technická konzultace při volbě materiálu musí být podložena analýzou vody a přesnou specifikací požadavků.

Příruba¹⁾ PN 16

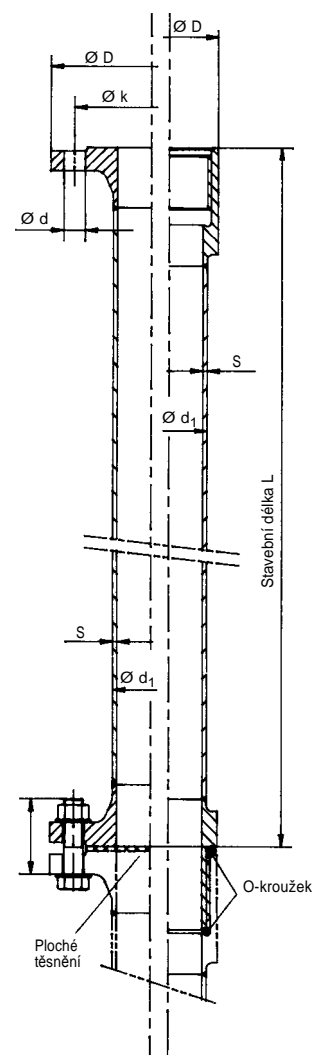
	DN	50	65	80	100	125	150	200	250
Průměr trubky DIN 2458	s	2,0	2,0	2,6	2,9	2,9	3,2	4,0	5,0
Příruba ^{1) 2)} DIN 2633	d ₁	60,3	76,1	88,9	114,3	139,7	168,3	219,1	273
Tlaková odolnost PN 16	D	165	185	200	220	250	285	340	405
	k	125	145	160	180	210	240	295	355
	d	18	18	18	18	18	22	22	26
	Počet děr	4	4	8	8	8	8	12	12
Šrouby a matice z nerezové oceli 1.4301		M 16	M 16	M 16	M 16	M 16	M 20	M 20	M 24
	l	70	70	75	75	80	80	95	95
Podložky z Nerezové oceli 1.4301	Ø	17	17	17	17	17	21	21	25
	Množství	8	8	16	16	16	16	24	24
Hmotnost trubky s přírubami (kg)	L = 1 m	8	9	12	16	21	27	41	60
	L = 2 m	10	13	18	24	31	40	62	93
	L = 3 m	13	17	23	32	41	53	83	126
	L = 4 m	16	20	29	40	51	66	104	159
	L = 5 m	19	24	35	48	60	79	125	192
	L = 6 m	22	28	41	56	70	92	146	225

Závit¹⁾ PN 16

	DN	50	65	80	100	125	150	200	250
Průměr trubky DIN 2458	s	2,0	2,0	2,6	2,9	2,9	3,2	4,0	5,0
Příruba ^{1) 2)} DIN 2633	d ₁	60,3	76,1	88,9	114,3	139,7	168,3	219,1	273,0
Tlaková odolnost PN 16	D	76	89	108	133	159	188	238	297
Hmotnost (kg)	L = 1 m	5	6	8	12	15	20	32	45
	L = 2 m	7	9	14	20	25	33	53	78
	L = 3 m	10	13	19	28	35	47	75	111
	L = 4 m	13	17	25	36	45	60	96	144
	L = 5 m	16	20	30	44	54	73	117	177
	L = 6 m	19	24	36	52	64	86	138	210
O-kroužek	d	59	70	88,9	114	138	166	215	270
	w	6,5	6,0	6,0	6,0	6,0	6,0	7,0	6,0

1) Spojení dle DIN 4927

2) Jiné přírubové spojení dle požadavku





HAGUDOSTA® II PN 25

Nerezové výtlačné potrubí
(V2A a V4A)

HAGUDOSTA® II - Spoj s
dvojitým o-kroužkem a pojistce
proti otočení

HAGUDOSTA® II PN 25

	DN	50	65	80	100	125	150	175	200	250
Průměr potrubí (mm)	s	2,0	2,0	2,6	2,9	2,9	3,2	3,6	4,0	
Tlaková odolnost PN 25	d ₁	60,3	76,1	88,9	114,3	139,7	168,3	193,7	219,1	
	D	85	102	115	139	165	198	226	249	
Hmotnost (kg)	L = 1 m	5	6	9	12	14	19	25	31	Na dotaz
	L = 2 m	8	10	15	20	24	32	42	52	
	L = 3 m	11	14	21	28	34	45	59	74	
	L = 4 m	14	18	27	36	44	59	76	95	
	L = 5 m	17	21	32	44	54	72	93	117	
L = 6 m	20	25	38	52	64	85	110	138		

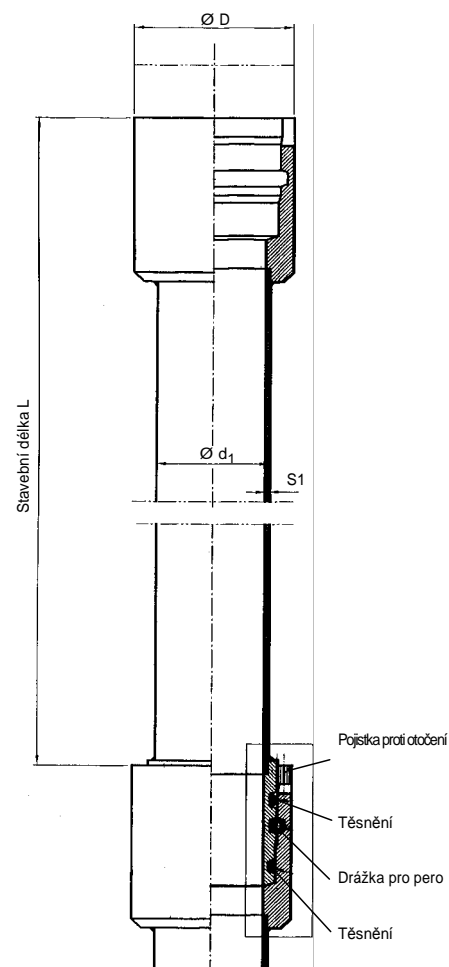
Provedení PN 40 na dotaz

Spojovací pero z nerezové oceli
Vinutá pružina V4A (1.4571)

HAGUDOSTA®-Těsnění
Standardní těsnění z NBR

Upozornění:

Vhodné výtlačné potrubí se určí na základě výpočtů pro
příslušnou instalaci





Technické a obchodní zastoupení pro ČR a SK

GE-TRA s.r.o.
Kašparova 9
460 06 Liberec 6

Tel.: +420 / 485 134 308
Fax: +420 / 485 134 309
Mob.: +420 / 775 289 326

web: www.ge-tra.cz
e-mail: obchod@ge-tra.cz