

Vyvažovací ventil



Přímá regulace, zobrazení a omezování průtoku v systémech.

Popis

Přímé hydronické vyvažování a kontrola průtoku v systémech a subsystémech.

Seřizovací ventily Setter Inline nabízejí rychlou, snadnou a přesnou metodu nastavení rychlosti průtoku v topných, větracích, klimatizačních a chladicích soustavách.

Správná vyváženost hydronických okruhů zajišťuje optimální distribuci energie, a tudíž efektivní a ekonomický provoz v souladu s požadavky na úsporu energie, určenými legislativou.

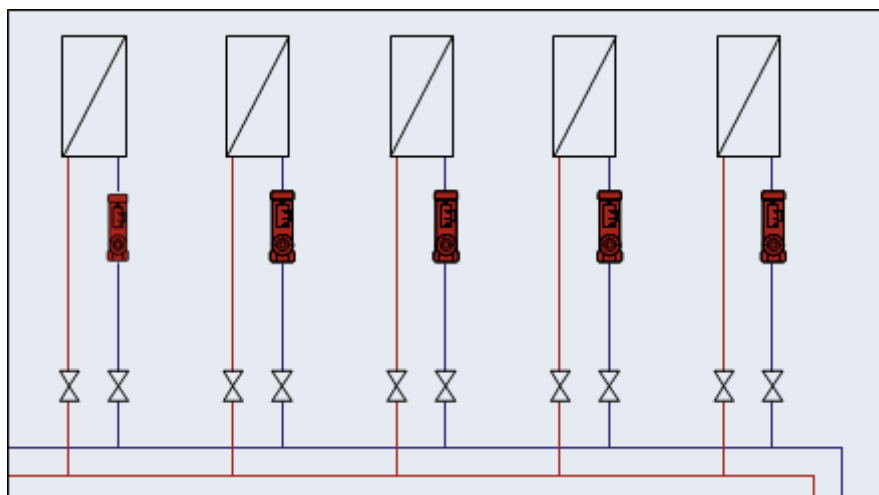
Pomocí vyvažovacích ventilů Setter Inline může jakákoliv kvalifikovaná obsluha nastavit požadovanou rychlost průtoku a dosáhnout optimální hydro-nické vyváženosti celé soustavy bez nutnosti vyškolení a nákladných měřicích přístrojů.

Instalace

Vyvažovací ventil Setter Inline lze instalovat ve vodorovné, svislé i šikmé pozici. Je třeba vždy dbát na to, aby šipka ukazovala ve směru průtoku.

Přednosti pro uživatele

- Přesné a rychlé vyvážení soustavy bez převodových diagramů, tabulek a měřicích přístrojů
- Přímé odečítání nastaveného průtoku v l/min na kalibrované měřicí stupnici
- Regulační prvek s nastavitelnými polohami
- Ventil má uzavírací funkci
- Instalace v libovolné pozici
- K dispozici rovněž sanitární verze s odolností proti korozi mosazi



Funkce

Měření průtoku je založeno na principu plováčku unášeného protékajícím médiem proti síle pružiny.

Průtokoměr je vestavěn do tělesa ventilu. Odečítací polohou hodnoty průtoku je spodní okraj plováčku.

Regulace se provádí jednoduše anipulací regulačního prvku s použitím šroubováku.

Specifikace

Regulační a uzavírací ventil s přímou indikací rychlosti průtoku v l/min.

Měřidlo s plovákem a zpětnou pružinou.

Hodnotu lze nastavit a měřit přímo na průhledové trubici bez převodových tabulek, diagramů a měřících přístrojů.

Nízká tlaková ztráta.

Technické údaje

Max. provozní teplota: tB 100 °C

Max. provozní tlak: PB 10 bar

kVS a měřicí rozsah viz tabulka typů

Přesnost měření průtoku:
± 10% (nejvyšší nominální hodnoty)

Pouzdro: viz tabulka typů

Měřicí trubice:

tepluvzdorný a nárázuvzdorný plast
těsnění: ePDM

Vnitřní závit Rp (cylindrický)

dle DIN 2999 / ISO 7 nebo vnější závit G (cylindrický) dle ISO 228.

Nosná média

- Voda s příslušnými antikorozními a nemrznoucími aditivy (viz příslušné korekční křivky)
- topná voda (VDI 2035)
- Chladicí voda
- Pitná voda s certifikáty SVGW, KtW, ACS a WaterMark



WaterMark (WaterMark pro nerezující mosaz)

Tabulka typů

Setter Inline (standardní mosaz) - vnější x vnitřní závit

Číslo položky	DN	G x Rp	rozsah průtoku (l/min)	kVS (m ³ /hod)
223.1202.000	15	¾" x ½"	0,3 – 1,5	0,25
223.1203.000	15	¾" x ½"	0,6 – 2,4	0,6
223.1204.000	15	¾" x ½"	1,0 – 3,5	1,35
223.1208.000	15	¾" x ½"	2,0 – 8,0	1,8
223.1209.000	15	¾" x ½"	3,0 – 12,0	1,85

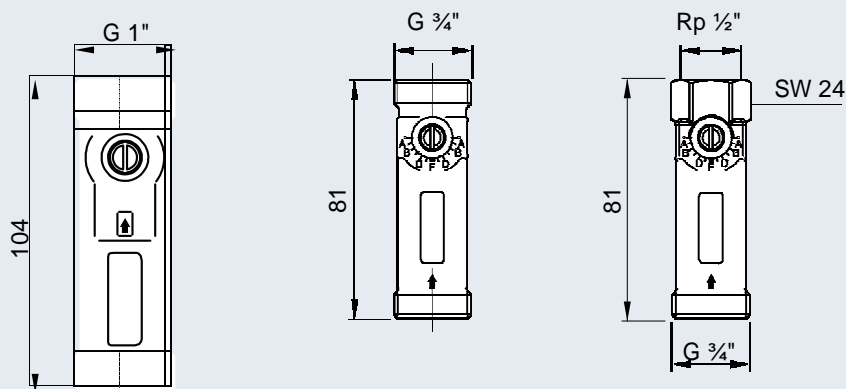
Číslo položky	DN	G x G	rozsah průtoku (l/min)	kVS (m ³ /hod)
223.1233.000	15	¾" x ¾"	0,6 – 2,4	0,6
223.1234.000	15	¾" x ¾"	1,0 – 3,5	1,35
223.1238.000	15	¾" x ¾"	2,0 – 8,0	1,8
223.1239.000	15	¾" x ¾"	3,0 – 12,0	1,85
223.1300.000	20	1" x 1"	4,0 – 15,0	5,0
223.1302.000	20	1" x 1"	8,0 – 30,0	5,0
223.1305.000	20	1" x 1"	10,0 – 40,0	5,0

Setter Inline (nekorodující mosaz) - vnější x vnitřní závit

Číslo položky	DN	G x Rp	rozsah průtoku (l/min)	kVS (m ³ /hod)
223.1204.104	15	¾" x ½"	1,0 – 3,5	1,35
223.1208.104	15	¾" x ½"	2,0 – 8,0	1,8
223.1209.104	15	¾" x ½"	3,0 – 12,0	1,85

Číslo položky	DN	G x G	rozsah průtoku (l/min)	kVS (m ³ /hod)
223.1233.104	15	¾" x ¾"	0,6 – 2,4	0,6
223.1234.104	15	¾" x ¾"	1,0 – 3,5	1,35
223.1238.104	15	¾" x ¾"	2,0 – 8,0	1,8

Rozměry



Příslušenství



VF 10 Systémová přípojovací šroubení

Přítlačné přípojovací šroubení s převlečnou matkou, přítlačným kroužkem a nátrubkem

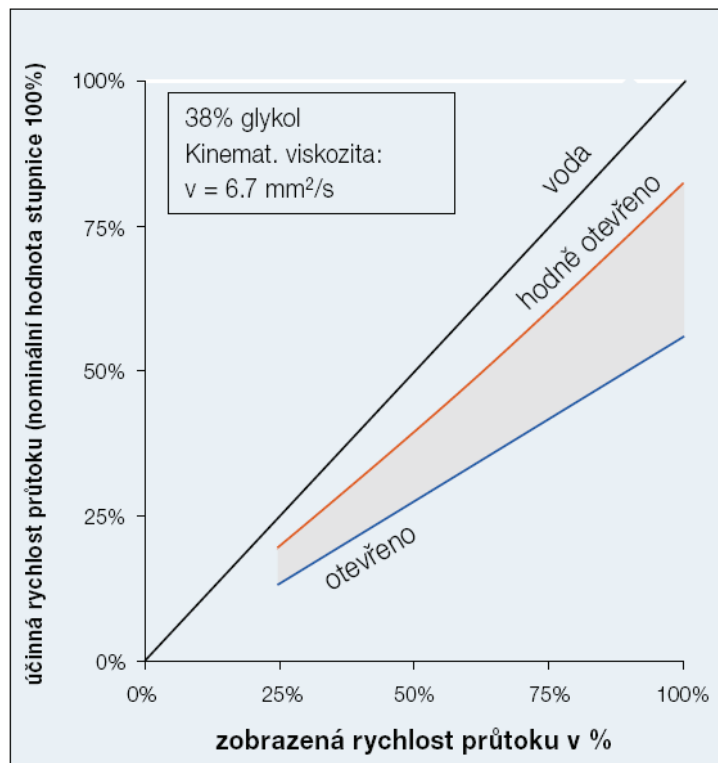
Číslo položky	G x mm	Pro potrubí	Pro ventil
210.3325.000	¾" x 15	měď 15/1 eurokonus	Setter Inline DN 15

Přípojovací šroubení s převlečnou matkou a nátrubkem

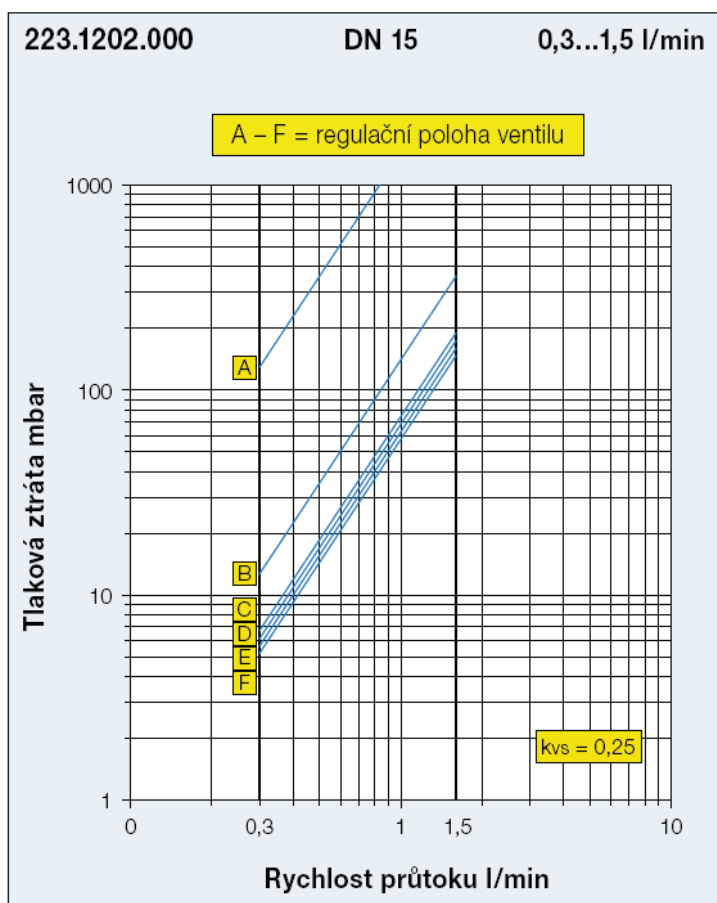
Číslo položky	G x R	Pro potrubí	Pro ventil
210.6221.000	¾" x ½"	závit ½" eurokonus	Setter Inline DN 15
210.6632.000	1" x ¾"	závit ¾" ploché těsnění	Setter Inline DN 20
210.6222.000	¾" x ½"	závit ½" samotěsnící	Setter Inline DN 15

Korekční křivka voda - glykol

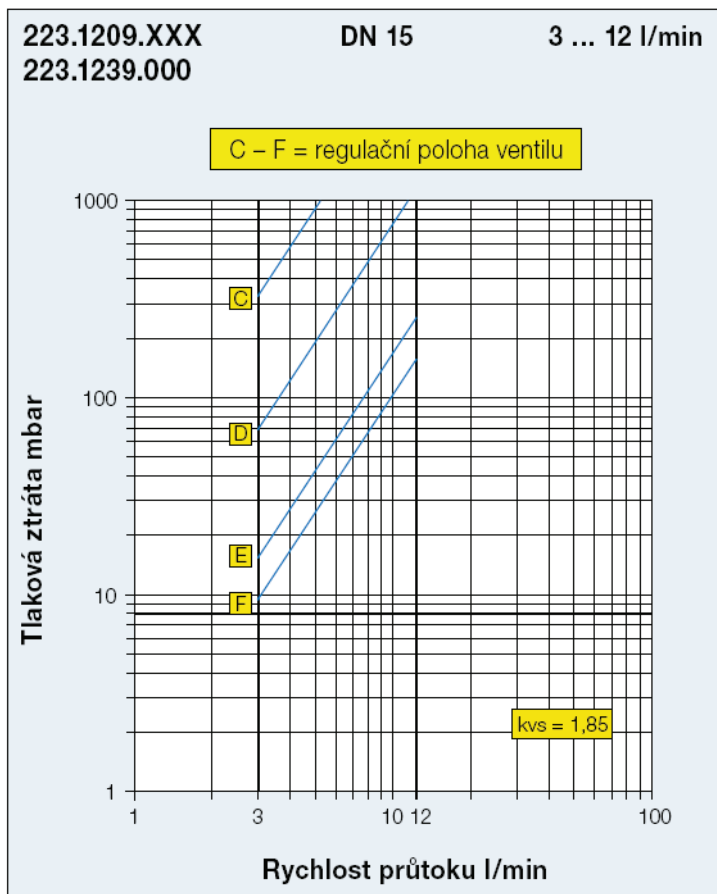
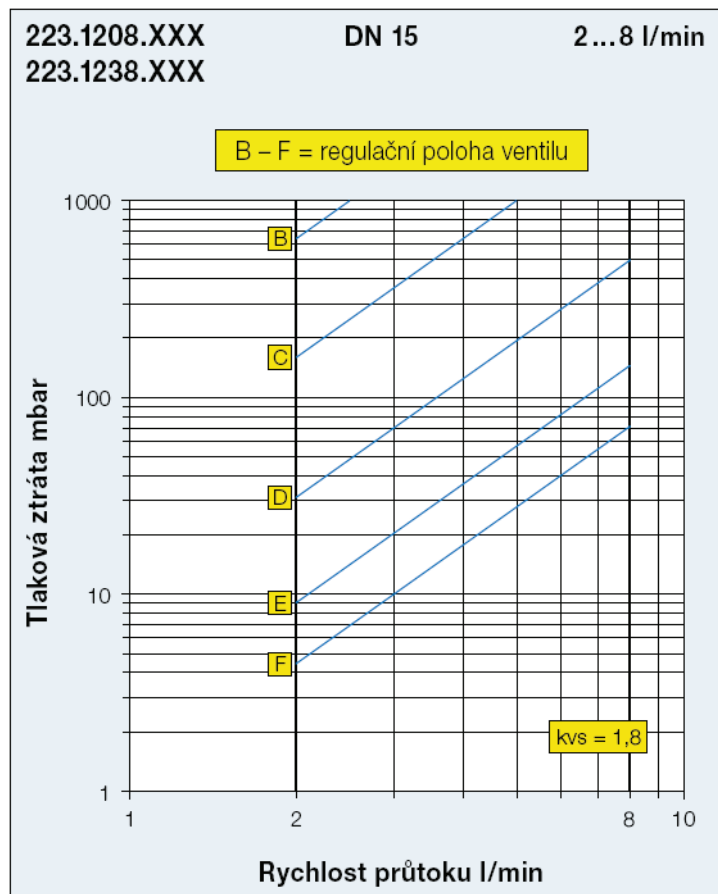
Zjednodušená reprezentace pro Setter Inline v středním rozsahu průtoku. diagramy pro jednotlivé typy ventilů Setter k dispozici



Diagramy tlakové ztráty



Diagramy tlakové ztráty



Diagramy tlakové ztráty

